

L'axe dynamométrique ALP mesure l'effort de cisaillement sur une large plage de température étendue, et avec une précision élevée

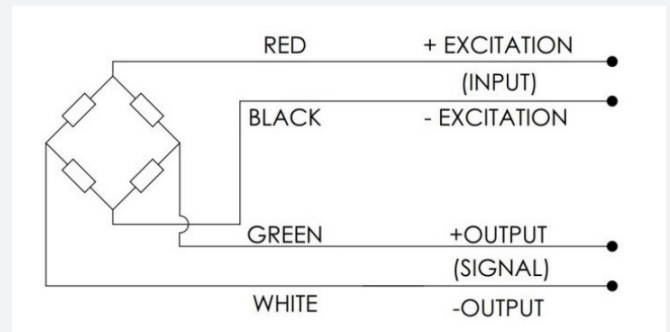
L'axe ALP est conçu pour des conditions d'utilisation sévères. La connectique en standard est un connecteur ou un câble. De nombreuses options de personnalisation (étendues, dimensions sont disponibles sur demande)



CONNECTIQUE

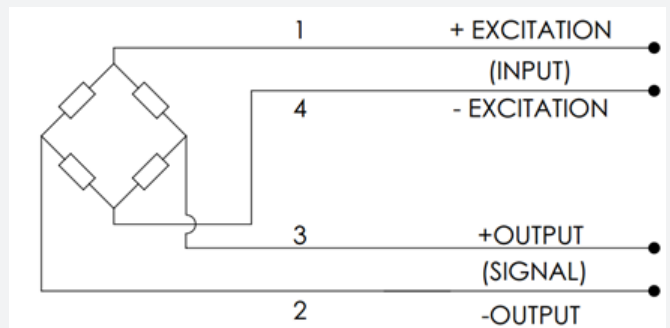
Version câble

- Câble blindé 4 conducteurs AW22 - longueur standard : 3m



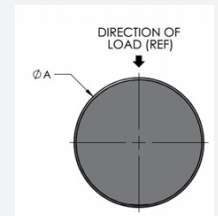
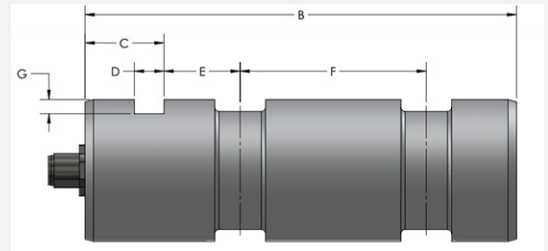
Version connecteur

- L'axe instrumenté est disponible en version connecteur LUMBERG M12, mâle, 5 pins, RSFM 5/0.5 M.



DIMENSIONS

MODEL	CAPACITES	A	B	C	D	E	F	G
ALP-1	5kN	25h6	80	16	5.2	13.5	31	3.5
ALP-2	10kN	25h6	80	16	5.2	13.5	31	3.5
ALP-3	20kN	25h6	80	16	5.2	13.5	31	3.5
ALP-4	50kN	35h6	108	23	6.3	18	47	6
ALP-5	100kN	50h6	153	28	10.5	27	66	5
ALP-6	200kN	65h6	188	28	10.5	32.5	90	10



CODIFICATION

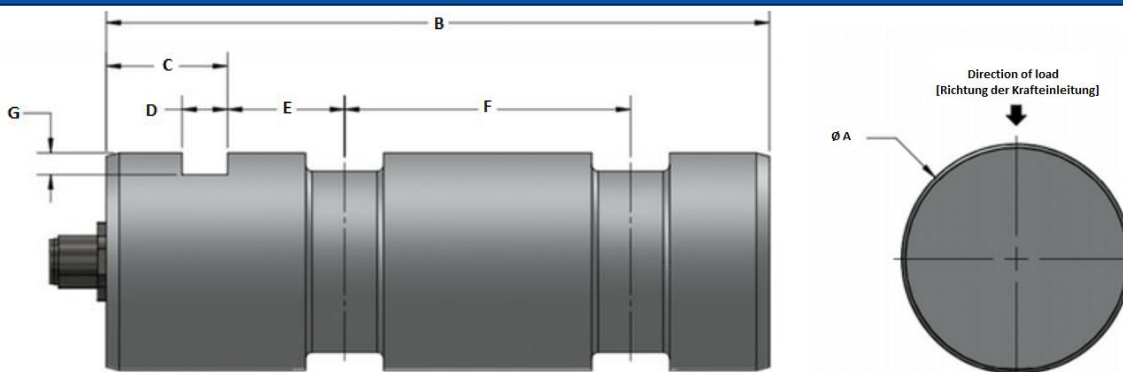
Modèle	Connecteur/ Câble	Longueur de câble (m)
ALPX	X	X
ALP1	A - Connector	N - N/A
ALP2	B - Cable	3
ALP3		6
ALP4		12
ALP5		20
ALP6		

Exemple: ALP2-A-N

SPECIFICATIONS

PARAMETRE	VALEURS	NOTES
Etendue de mesure nominale (kN)	5, 10, 20, 50, 100, 200	autres étendues en option
Protection à la surcharge (%)	150 EM	sans influence sur la mesure
Limite de surcharge (%)	500 EM	
Sensibilité (mV/V)	1 ±3%	Amplification en option
Non-Linearité (%)	± 0.5 FS nominal	MAX 1% FS
Répétabilité	± 0.1 FS nominal	MAX 0.2% FS
Précision totale (%)	1 FS max.	
Offset (%)	±1 FS max.	
Sensibilité du zero à la température (%)	±0.02 FS/°C	
Sensibilité du gain à la température (%)	±0.02 of load/°C	
Temperature de fonctionnement (°C)	-20 to +70	
Temperature de stockage (°C)	-20 to +70	
Longueur de câble (m)	3 (for cable version)	Option: 6m, 12m and 20m
Connecteur	LUMBERG M12 male connector, RSFM 5/0.5 M (for connector version)	
Classe IP	IP67	Version IP68 en option
Ajustements	G7/h6	
Alimentation (V)	5, 10	

Configuration



	mm		mm		mm		mm
A		C		E		G	
B		D		F			

Application

--

Capacity [Etendue de mesure]	Output signal [Signal de sortie]	Certification required [Certification requise]
Tonne [Tonne]	mV/V	No [Non]
kg	4-20 mA	Yes, which one [Oui, préciser laquelle]
klbf	0-10V	
kN	digital	
Other [Andere]	Other [Andere]	

Protection Class [Indice IP]	cable length or connector type [Longueur de câble ou sortie connecteur (préciser le type)]
IP65	
IP66	
IP67	
IP68	
IP69K	

Special requirements [Autres exigences]	
--	--

Contact - Projet	
Société	
Nom	
N° de téléphone	
E-Mail	