

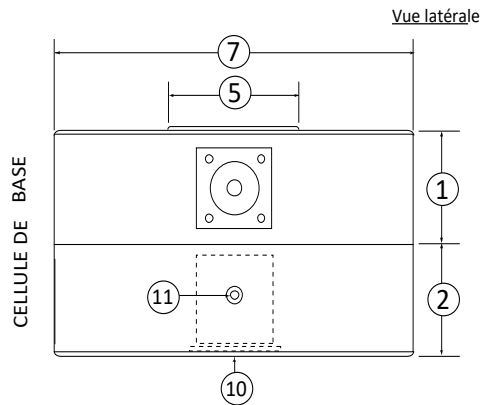
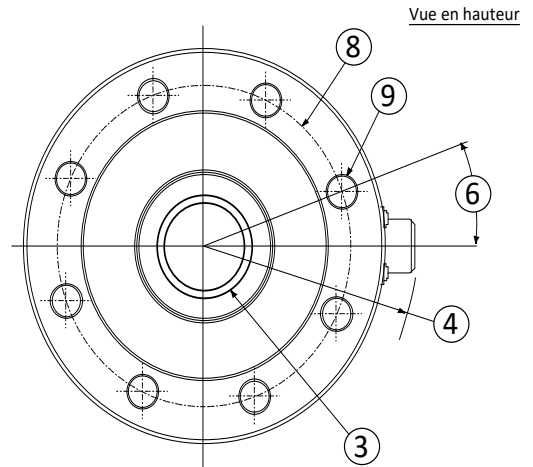
**Caractéristiques & Avantages**

- Capacités de 7.5K à 300K lbf (33.4 à 1350 kN)
- Jauges de contrainte compensées en température à interface propriétaire
- Diaphragme soudé
- Tension et compression
- Taille compacte
- Trous de montage contre-perçés dans le modèle 10K lbf (44,5 kN)

**CONFIGURATION STANDARD**



Modèle 2450BXM-50K



**DIMENSIONS**

Voir schéma	MODELE							
	2440		2450		2470		2480	
	CAPACITE							
	U.S. (lbf)	Metric (kN)	U.S. (lbf)	Metric (kN)	U.S. (lbf)	Metric (kN)	U.S. (lbf)	Metric (kN)
	7.5K, 10K, 15K	33.4, 50, 75	20K, 50K	100, 250	150K, 200K	750, 1000	300K	1350
	in	mm	in	mm	in	mm	in	mm
(1)	1.80	45.7	1.80	45.7	2.50	63.5	4.25	108.0
(2)	1.75	44.5	1.75	44.5	2.50	63.5	4.25	108.0
(3)	1-14 UNS-3B		1 ½-12 UNF-3B		2.50-12 UN		3.50-8 UN	
(4)	Ø3.56	Ø85.2	Ø3.81	Ø96.8	Ø6.31	Ø160.3	Ø8.07	Ø205.0
(5)	Ø1.71	Ø43.5	Ø2.23	Ø56.6	Ø4.66	Ø118.3	Ø7.36	Ø186.9
(6)	22.5°		20.0°		11.25°		15°	
(7)	Ø5.50	Ø139.7	Ø6.00	Ø152.4	Ø11.00	Ø279.4	Ø14.00	Ø355.6
(8)	Ø4.50	Ø114.3	Ø4.88	Ø123.8	Ø9.50	Ø241.3	Ø11.75	Ø298.5
(9)	Ø0.41	Ø10.4	Ø0.53	Ø13.5	Ø0.78	Ø19.9	Ø1.03	Ø26.2
	8 places		8 places		12 places		12 places	
(10)	1-14 UNS-3B		1 ½-12 UNF-3B		2 ½-12 UN		3 ½-8 UN	
(11)	Spanner holes 4 SPACED @ 90°							

2400HC v2.1 05-01-2018

## SPECIFICATIONS

PARAMETRES	MODELE								
	2440		2450		2470		2480		
	CAPACITE								
	U.S. (lbf)	Metric (kN)	U.S. (lbf)	Metric (kN)	U.S. (lbf)	Metric (kN)	U.S. (lbf)	Metric (kN)	
	7.5K, 10K, 15K	37.5, 50, 75	20K, 50K	100, 250	150K, 200K	750, 1000	300K	1350	
Précision – (Erreur maximale)									
Bande d'erreur statique – %FS	±0.10		±0.10		±0.10		±0.10		
Non-linéarité – %FS	±0.10		±0.10		±0.10		±0.10		
Hystérésis – %FS	±0.08		±0.08		±0.08		±0.08		
Non-répétabilité – %RO	±0.03		±0.03		±0.03		±0.03		
Creep, in 20 min – %	±0.03		±0.05		±0.03		±0.03		
TEMPERATURE									
Gamme compensée	°F	+15 to +115		+15 to +115		+15 to +115		+15 to +115	
	°C	-10 to +45		-10 to +45		-10 to +45		-10 to +45	
Rang de fonctionnement	°F	-65 to +200		-65 to +200		-65 to +200		-65 to +200	
	°C	-55 to +90		-55 to +90		-55 to +90		-55 to +90	
Effet sur le zéro – %RO / °F MAX	±0.0015		±0.0015		±0.0015		±0.0015		
Effet sur la production – %RO / °F MAX	±0.0008		±0.0008		±0.0008		±0.0008		
ÉLECTRICITÉ									
Sortie nominale – mV/V (Nominal)	3.0		3.0		3.0		3.0		
Tension d'excitation – VDC MAX	20		20		20		20		
Résistance du pont – Ohm (Nominal)	350		350		350		350		
Solde zéro – %RO	±2.0		±2.0		±2.0		±2.0		
Résistance de l'isolation – Megohm	5000		5000		5000		5000		
MECANIQUE									
Surcharge de sécurité – %CAP	±150		±150		±150		±150		
Déflexion @ RO	in	0.003		0.004		0.010		0.010	
	mm	0.08		0.10		0.25		0.25	
Base en option – P/N	B323-2		B320-1		N/A		N/A		
Fréquence naturelle – kHz	9.4		8.0		4.5		4.1		
Poids	lbs	6		9		46		130	
	kg	2.7		4.1		20.9		59	
Joint d'étanchéité	Environnement								
Matériau	Acier inoxydable		Acier inoxydable		Acier inoxydable		Acier carbone		

## OPTIONS

- Base (recommandée)
- Fiche technique électronique du transducteur (TEDS)
- Étalonnage personnalisé
- Filetages spéciaux
- Plage de température spéciale
- Longueur du câble
- Ajouter un connecteur au câble

## OPTIONS DE CONNEXION

- MS3102E-14S-6P

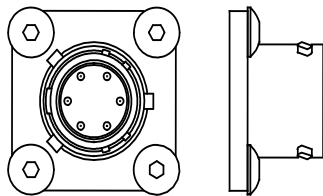
## ACCESSOIRES

- Connecteur femelle
- Instrumentation
- Matériel de chargement

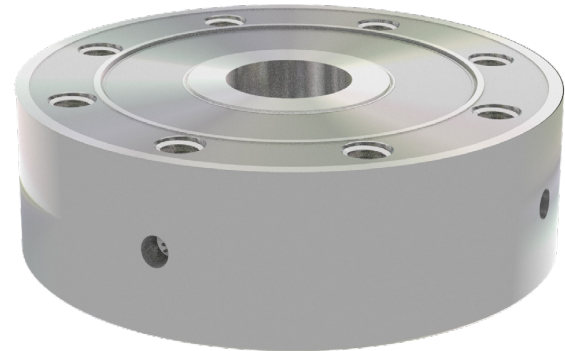
## CONNECTEUR À BAÏONNETTE



Modèle 2450BXM-50K



## BASE



Modèle B24XX