

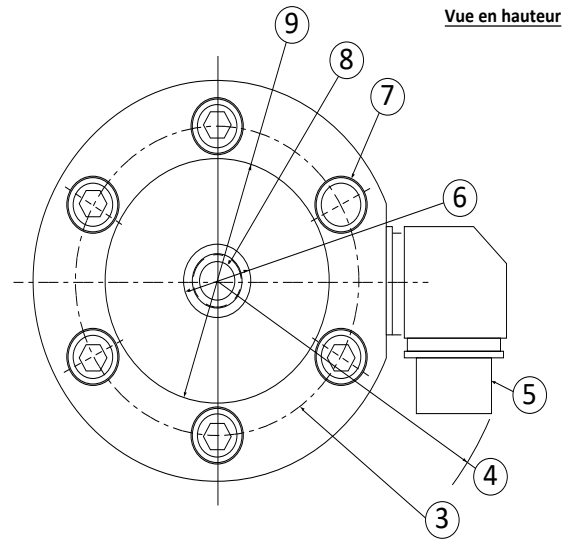
Caractéristiques & Avantages

- Capacités de 100 à 5K lbf (0.44 à 22.2 kN)
- Jauges de contrainte compensées en température à interface propriétaire
- Construction en acier inoxydable
- Hermétiquement scellées
- Tension et compression
- Taille compacte
- Trous de montage contre-perçés

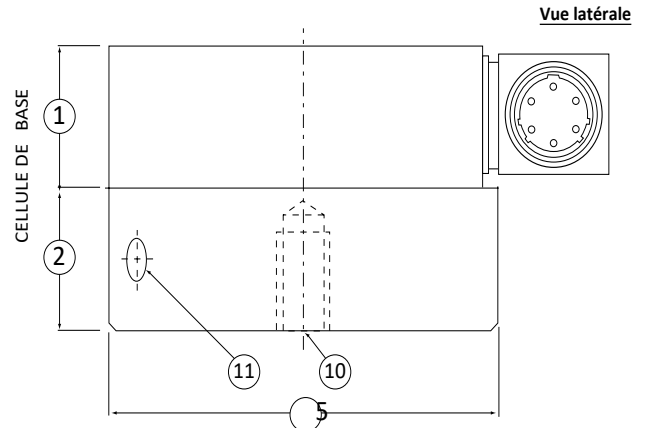
STANDARD CONFIGURATION



Modèle 2420BLX-1000



Vue en hauteur



Vue latérale

(Montré avec la base de tension optionnelle)

DIMENSIONS

Voir schéma	MODELE			
	2420		2430	
	CAPACITE			
	U.S. (lbf)	Metric (kN)	U.S. (lbf)	Metric (kN)
	100, 250, 500, 1K	0.44, 1.11, 2.22, 4.45	2K, 5K	8.9, 22.2
	in	mm	in	mm
(1)	1.00	25.4	1.00	25.4
(2)	1.00	25.4	1.00	25.4
(3)	2.25	57.2	2.63	66.7
(4)	2.43	61.7	2.68	68.1
(5)	3.00	76.2	3.50	88.9
(6)	0.55	14.0	0.81	20.5
(7)	Counterbored for 1/4-28 SHCS 6 Places		Counterbored for 3/16-24 SHCS 6 Places	
(8)	3/8-24 UNF-3B THRU		1/2-20 UNF-3B THRU	
(9)	1.81	46.0	2.07	52.5
(10)	3/8-24 UNF		1/2-20 UNF	
	↓ 0.70	↓ 17.8	↓ 0.70	↓ 17.8
(11)	Spanner holes 2 SPACED @ 180°			

2400SS v2.2 04-30-2018

SPECIFICATIONS

PARAMETRES		MODELE	
		2420	2430
		CAPACITE	
Plage de mesure	U.S. (lbf)	100, 250, 500, 1K	2K, 5K
	Metric (kN)	0.44, 1.11, 2.22, 4.45,	89, 22.2
Précision – (Erreur maximale)			
Bande d'erreur statique – %FS		±0.10	±0.10
Non- linéarité – %FS		±0.10	±0.10
Hystérésis – %FS		±0.08	±0.08
Non-répétabilité – %RO		±0.02	±0.02
Creep, in 20 min – %		±0.05	±0.05
TEMPERATURE			
Gamme compensée	°F	+15 to +115	+15 to +115
	°C	-10 to +45	-10 to +45
Rang de fonctionnement	°F	-65 to +200	-65 to +200
	°C	-55 to +90	-55 to +90
Effet sur le zéro – %RO / °F MAX		±0.002	±0.002
Effet sur la production – %RO / °F MAX		±0.002	±0.002
ÉLECTRICITÉ			
Sortie nominale – mV/V (Nominal)		3.0	3.0
Tension d'excitation – VDC MAX		15	15
Résistance du pont – Ohm (Nominal)		350	350
Solde zéro – %RO		±2.0	±2.0
Résistance de l'isolation – Megohm		5000	5000
MECANIQUE			
Surcharge de sécurité – %CAP		±150	±150
Déflexion @ RO	in	0.003, 0.002, 0.002, 0.002	0.002
	mm	0.076, 0.051, 0.051, 0.051	0.051
Base en option – P/N		B318-2	B319-2
Fréquence naturelle – kHz		2.2, 4.4, 6.0, 8.3	9.1, 11.7
Poids	lbs	1.5	2.0
	kg	0.68	0.91
Joint d'étanchéité		Verre-métal hermétique	
Matériau		Acier inoxydable	

OPTIONS

- Submersible avec câble intégré
- Base (recommandée)
- Fiche technique électronique du transducteur (TEDS)
- Étalonnage personnalisé
- Filetages spéciaux
- Plage de température spéciale

OPTIONS DE CONNEXION

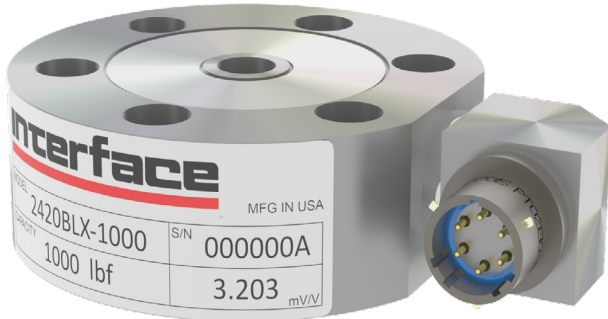
- PTWIH-10-6P

ACCESSOIRES

- Connecteur femelle
- Instrumentation
- Matériel de chargement
- Câble d'accouplement

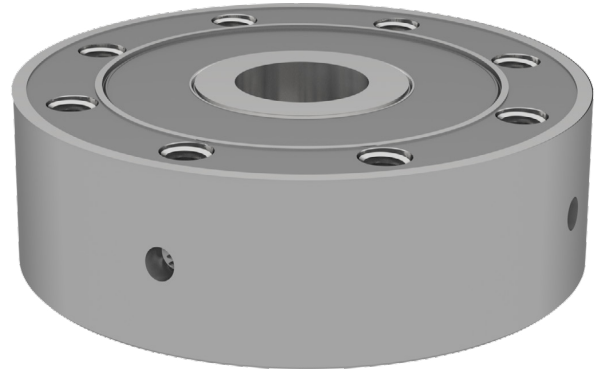
2400SS v2.2 04-30-2018

CONNECTEUR À BAÏONNETTE



Modèle 2420BLX-1000

BASE



Modèle B3XXX

