

1331 CELLULE DE CHARGE À COMPRESSION SEULE (U.S. & MÉTRIQUE)

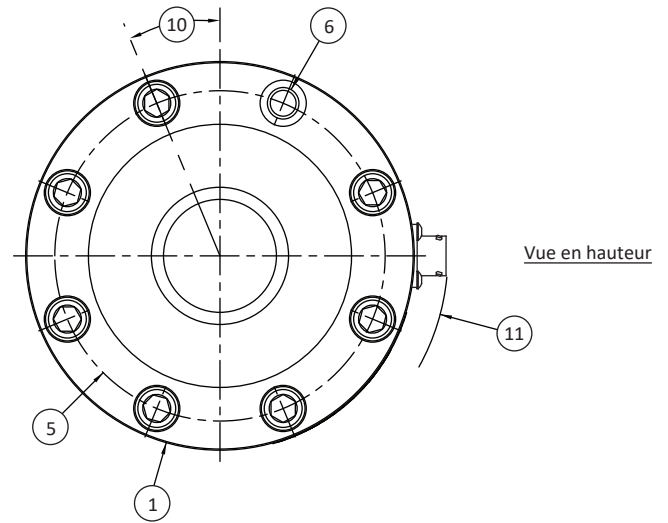
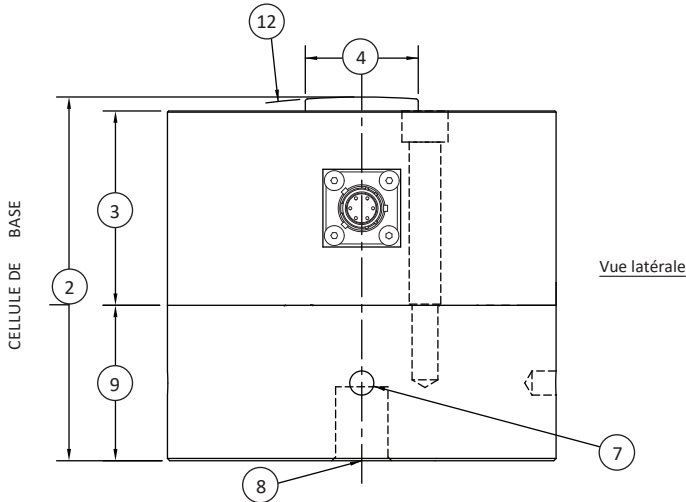
Caractéristiques & Avantages

- Sortie élevée - 4 mV/V
- Interface propriétaire de jauges de contrainte compensées en température
- Faible encombrement
- Bouton de charge intégré
- Charge excentrique compensée
- Effet de la température sur la sortie : 0,0008%/°F (0,0015%/°C)
- Compensation barométrique

CONFIGURATION STANDARD



Modèle 1331FGT-100K-B



DIMENSIONS

Voir schéma	MODELE	
	1331	
	CAPACITE	
	U.S. (lbf)	Metric (kN)
	100K	450
	in	mm
(1)	Ø5.00	Ø127.0
(2)	4.68	118.9
(3)	2.50	63.5
(4)	Ø1.45	Ø36.9
(5)	Ø4.25	Ø108
(6)	Ø0.41 ↓ 2.1 □ Ø 0.59 ↓ 0.40	Ø10.3 ↓ 53.3 □ Ø15.0 ↓ 10.2
(7)	4x spaced 90 0.31 ↓ 0.31	4x spaced 90 7.9 ↓ 7.8
(8)	3/4-16 UNF-3B ↓ 1.00	
(9)	2.00	50.8
(10)	22.5°	
(11)	R 2.93	R 74.5
(12)	SR 10.0	SR 254

1331 CELLULE DE CHARGE À COMPRESSION SEULE (U.S. & MÉTRIQUE)

SPECIFICATIONS

Précision – (Erreur maximale)		
Bande d'erreur statique – %FS		±0.07
Non-linéarité – %FS		±0.05
Hystérésis – %FS		±0.08
Non-répétabilité – %RO		±0.01
Creep, in 20 min – %		±0.025
TEMPERATURE		
Gamme compensée	°F	+15 to +115
	°C	-10 to +45
Rang de fonctionnement	°F	-65 to +200
	°C	-55 to +90
Effet sur le zéro – % RO / deg	°F	±0.0008
	°C	±0.0015
Effet sur la production – % / deg	°F	±0.0008
	°C	±0.0015
ELECTRICAL		
Sortie nominale – mV/V (Nominal)		4.0
Tension d'excitation – VDC MAX		20
Résistance du pont – Ohm (Nominal)		350
Solde zéro – %RO		±1.0
Résistance de l'isolation – Megohm		5000 @ 50 VDC
MECHANICAL		
Surcharge de sécurité – %CAP		+150
Déflexion @ RO	in	0.003
	mm	0.0762
Poids	lbs	21.971
	kg	9.965
Matériau		Acier allié
Joint d'étanchéité		Environnement

OPTIONS

- Base (recommandée)
- Protection des connecteurs
- Sortie normalisée
- Fiche technique électronique du transducteur (TEDS)
- Étalonnage personnalisé
- Ponts multiples
- Filets spéciaux
- Double diaphragme
- Plaque de température spéciale

OPTIONS DE CONNEXION

- PT02E-10-6P connecteur à baïonnette
- PC04E-10-6P connecteur à vis

ACCESSOIRES

- Connecteur femelle
- Câble d'accouplement
- Instrumentation
- Matériel de chargement

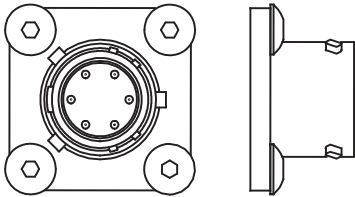
Les dimensions et les capacités du Système international d'unités (SI) sont fournies à des fins de conversion uniquement. Les produits standard ont des capacités et des dimensions américaines. Les capacités SI sont disponibles sur demande spéciale et moyennant un coût supplémentaire.

1331 CELLULE DE CHARGE À COMPRESSION SEULE (U.S. & MÉTRIQUE)

CONNECTEUR À BAÏONNETTE



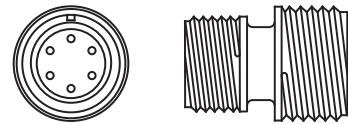
Modèle 1331FGT-100K-B



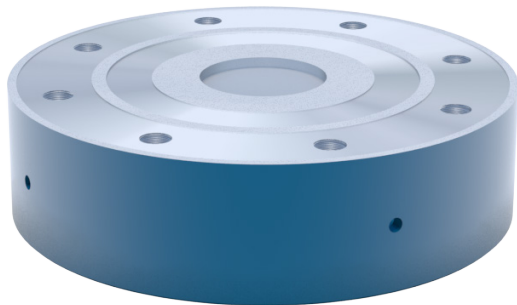
CONNECTEUR À VIS



Modèle 1331EGJ-100K-B



BASE



Modèle 19354