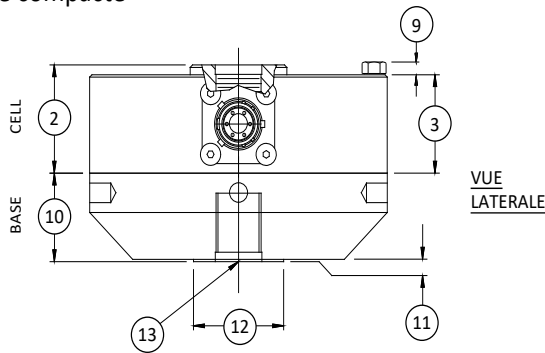


Caractéristiques & Avantages

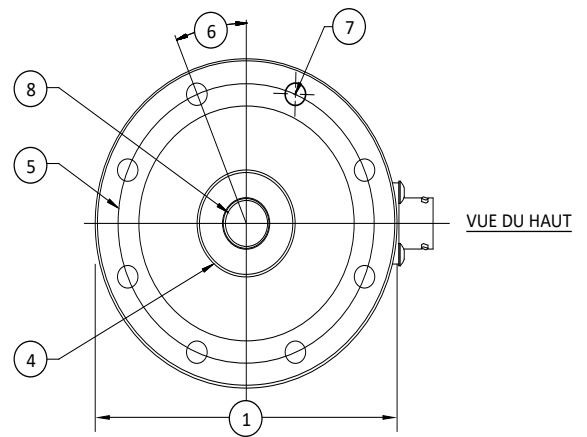
- Capacités de 300 à 100K lbf (1.5 à 450 kN)
- Jauges de contrainte compensées en température à interface propriétaire
- Performance jusqu'à 0,04 %.
- Sortie élevée - jusqu'à 4 mV/V
- Compensation de la charge excentrique
- Effet de la température sur la sortie : 0,0008%/°F (0,0015%/°C)
- Faible déviation
- Calibrage du shunt
- Compensation barométrique
- Tension et compression
- Taille compacte



CONFIGURATION STANDARD



Modèle 1220ACK-50K



DIMENSIONS

Voir Schéma	MODELE					
	1210		1220		1232	
	CAPACITE					
	U.S. (lbf)	Metric (kN)	U.S. (lbf)	Metric (kN)	U.S. (lbf)	Metric (kN)
	300, 500, 1K, 2K, 5K, 10K,	1.5, 2.5, 5, 10, 25, 50	25K, 50K	100, 250	100K	450
in	mm	in	mm	in	mm	
(1)	Ø4.13	Ø104.8	Ø6.06	Ø153.9	Ø8.00	Ø203.2
(2)	1.38	34.9	1.75	44.5	2.50	63.5
(3)	1.25	31.7	1.63	41.4	2.25	57.2
(4)	Ø1.34	Ø34.0	Ø2.65	Ø67.3	Ø3.76	Ø95.2
(5)	Ø3.50	Ø88.9	Ø5.13	Ø130.3	Ø6.50	Ø165.1
(6)	22.5°	22.5°	15.0°	15.0°	11.25°	11.25°
(7)	Ø0.28	Ø7.1	Ø0.41	Ø10.4	Ø0.53	Ø13.5
	8 places		12 places		16 places	
(8)	¼-18 UNF-3B ↓ 1.12	M16 x 2-4H ↓ 28.4	1¼-12 UNF-3B ↓ 1.40	M33 x 2-4H ↓ 35.6	1¼-12 UN-3B ↓ 2.15	M42 x 2-4H ↓ 54.6
(9)	0.20	5.10	0.30	7.60	0.40	10.2
(10)	1.13	28.6	1.75	44.5	2.00	50.8
(11)	0.03	0.8	0.03	0.8	0.03	0.8
(12)	Ø1.25	Ø31.8	Ø2.25	Ø57.2	Ø3.00	Ø76.2
(13)	¼-18 UNF-3B ↓ 0.87	M16 x 2-4H ↓ 22.1	1¼-12 UNF-3B ↓ 1.40	M33 x 2-4H ↓ 35.6	1¼-12 UNF-3B ↓ 1.75	M42 x 2-4H ↓ 44.5

200SLC v2.1 04-30-2018

SPECIFICATIONS

PARAMETRES		MODELE				
		1210	1210	1220	1232	
Plage de mesure		CAPACITE				
		U.S. (lbf)	300, 500 1K, 2K	5K, 10K	25K, 50K	100K
		Métrique(kN)	1.5, 2.5, 5, 10	25, 50	100, 250	450
Précision – (Erreur maximale)						
Bande d'erreur statique – %FS			±0.04	±0.04	±0.04	±0.06
Non- linéarité– %FS			±0.04	±0.04	±0.04	±0.05
Hystérésis – %FS			±0.03	±0.04	±0.05	±0.06
Non-repétabilité – %RO			±0.01	±0.01	±0.01	±0.01
Creep, in 20 min – %			±0.025	±0.025	±0.025	±0.025
Sensibilité à la charge latérale – %			±0.25	±0.25	±0.25	±0.25
Sensibilité à la charge excentrique – % / in			±0.25	±0.25	±0.25	±0.25
TEMPERATURE						
Gamme compensée	°F	+15 to +115	+15 to +115	+15 to +115	+15 to +115	+15 to +115
	°C	-10 to +45	-10 to +45	-10 to +45	-10 to +45	-10 to +45
Rang de fonctionnement	°F	-65 to +200	-65 to +200	-65 to +200	-65 to +200	-65 to +200
	°C	-55 to +90	-55 to +90	-55 to +90	-55 to +90	-55 to +90
Effet sur le zéro – %RO MAX	°F	±0.0008	±0.0008	±0.0008	±0.0008	±0.0008
	°C	±0.0015	±0.0015	±0.0015	±0.0015	±0.0015
Effet sur la production – %RO / °F MAX	°F	±0.0008	±0.0008	±0.0008	±0.0008	±0.0008
	°C	±0.0015	±0.0015	±0.0015	±0.0015	±0.0015
ÉLECTRICITÉ						
Sortie nominale – mV/V (Nominal)			2.0	4.0	4.0	4.0
Tension d'excitation – VDC MAX			20	20	20	20
Résistance du pont – Ohm (Nominal)			350	350	350	350
Solde zéro – %RO			±1.0	±1.0	±1.0	±1.0
Résistance de l'isolation – Megohm			5000	5000	5000	5000
MÉCANIQUE						
Surcharge de sécurité – %CAP			±150	±150	±150	±150
Déflexion @ RO	in	0.001	0.002	0.002	0.002	0.003
	mm	0.03	0.05	0.05	0.05	0.08
Base en option – P/N (Metric)			B101 (M)	B102 (M)	B103 (M)	B112 (M)
Fréquence naturelle – kHz			3.9, 5.0, 6.9, 9.8	6.6, 9.4	6.5, 7.0	5.8
Poids	lbs	1.5	3.3	9.5	26	
	kg	0.7	1.5	4.3	11.8	
Calibration			Tension & Compression			
Matériau			Aluminum	Acier alié		

OPTIONS

- Base (recommandée)
- Protection des connecteurs
- Sortie normalisée
- Fiche technique électronique du transducteur (TEDS)
- Étalonnage personnalisé
- Ponts multiples
- Filets spéciaux
- Double diaphragme
- Plage de température spéciale
- Longueur de câble
- Ajouter un connecteur au câble

OPTIONS DE CONNEXION

- Integral cable 10 ft (3 m)
- PT02E-10-6P bayonet connector
- PC04E-10-6P screw-type connector

ACCESSOIRES

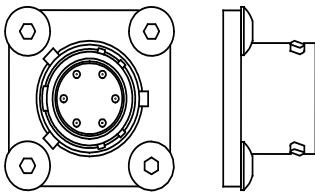
- Connecteur femelle
- Câble d'accouplement
- Instrumentation
- Matériel de chargement

1200SLC v2.1 04-30-2018

CONNECTEUR À BAÏONNETTE



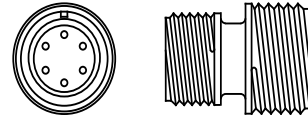
Modèle 1220ACK-50K



CONNECTEUR À VIS



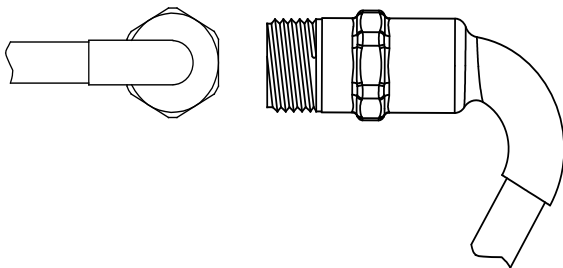
Modèle 1220AF-50K



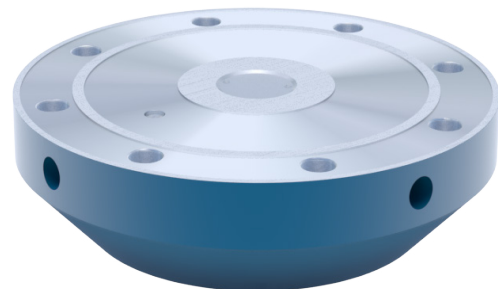
INTEGRAL 10 FT. CONNECTEUR DE CÂBLE



Modèle 1220AJ-50K



BASE



Modèle B1XX