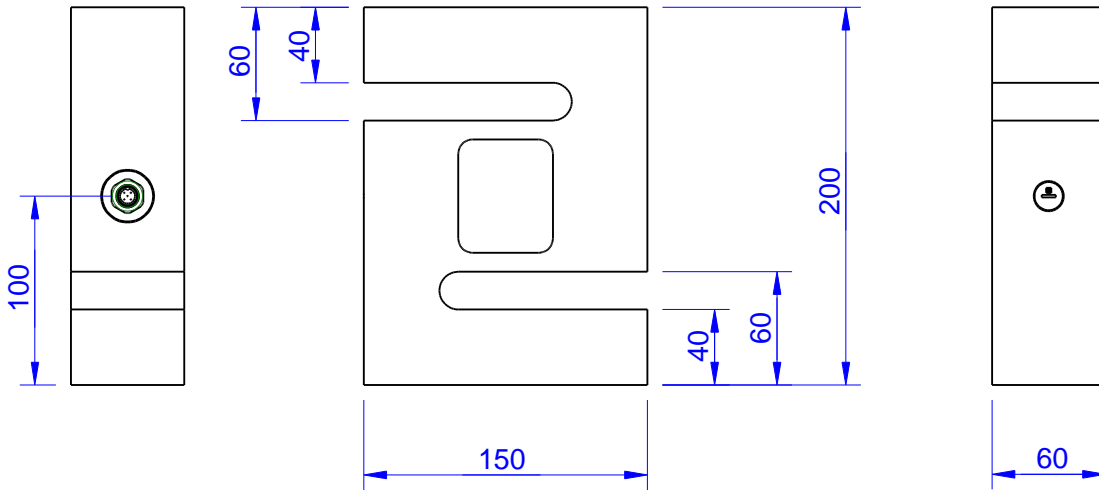
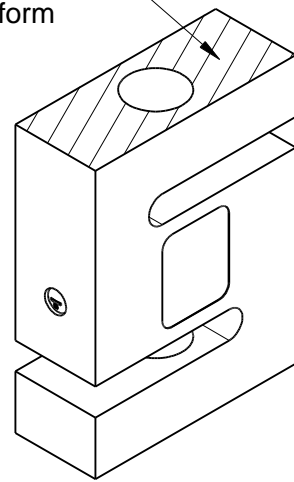
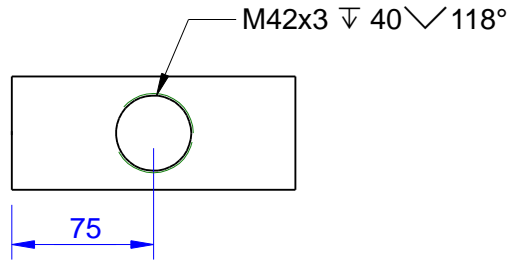
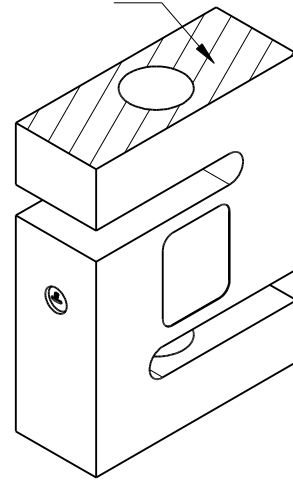
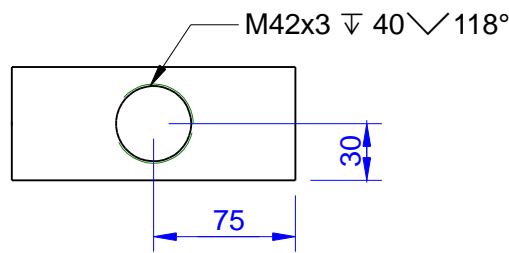


Anschraubfläche  
Messplattform



Anschraubfläche  
Stator



Kanten o. Maßangabe DIN 6784		Innenkanten $\pm 0,5$		Außenkanten $\pm 0,3$		Allgemeintoleranzen ISO 2768-mK		Maßstab: 1:4		Gewicht: -		ME-Art.:	
Gewindesenkungen DIN 76 unter 90° bis 120° bis Gewindeaußendurchmesser						Oberfläche: DIN EN ISO 1302 ( $\sqrt{Rz16}$ )		Halbzeug: -		Material:		Bauteilbenennung:	
						Datum		Name		Bauteilbenennung:			
						Bearb. 09.06.15		Weichert		Bauteilbenennung:			
						Gepr. 24.06.15		Koch		Bauteilbenennung:			
						Norm				Bauteilbenennung:			
						ME-Meßsysteme GmbH		Zeichnungsnummer:		Blatt:-			
						Tel.:+49 3302 7862060		KD80s_200kN_000_K(a)		- Blätter			
Zust.		Änderung		Datum		Name		www.me-systeme.de 		Ersatz für: -		Format: A	
								Schutzvermerk DIN 34 beachten					