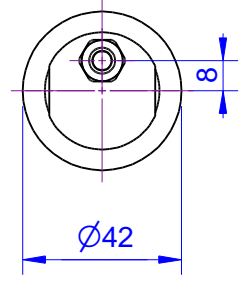
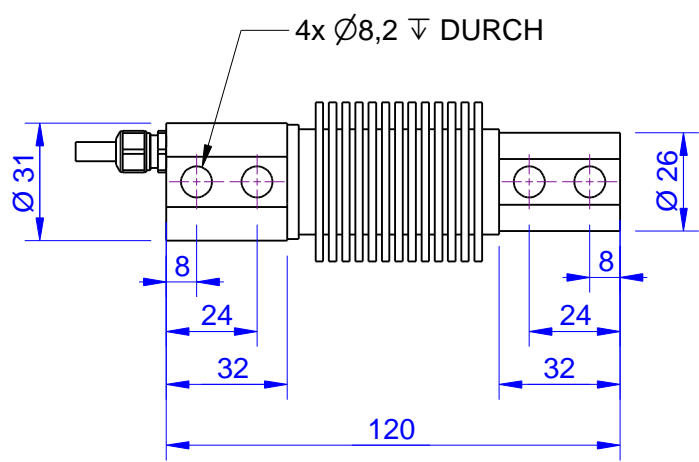
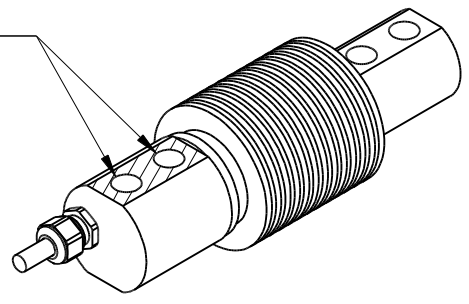
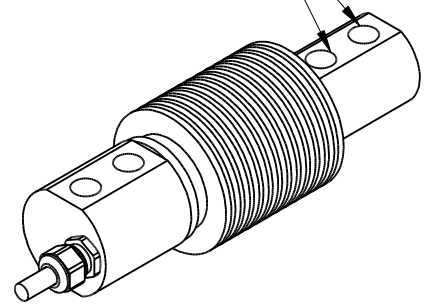
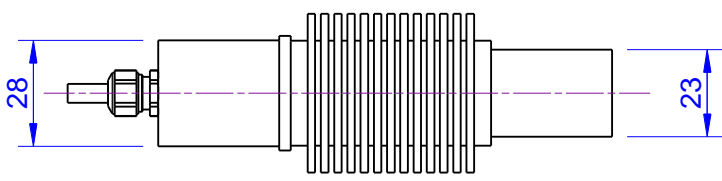


Anschraubfläche  
Stator



Anschraubfläche  
Messplattform  
Krafteinleitung



Kanten o. Maßangabe DIN 6784			Allgemeintoleranzen ISO 2768-mK Oberfläche: DIN EN ISO 1302 ( $\sqrt{Rz16}$ )		Maßstab: 1:2	Gewicht: 380g	ME-Art.:	
Innenkanten $\pm 0,5$	Außenkanten $\pm 0,3$		Gewindesenkungen DIN 76 unter 90° bis 120 bis Gewindeaußendurchmesser		Halbzeug: - Material: Bauteilbenennung: <b>KD120</b> <b>K-Modell</b>			
			Datum	Name	Zeichnungsnummer: KD120_100N-1000N_000_K(a)			
			Bearb. 09.03.15	Weichert				
			Gepr. 08.06.15	Koch				
			Norm		Blatt:- - Blätter			
			ME-Meßsysteme GmbH Tel.: +49 3302 7862060 www.me-systeme.de					
Zust.	Änderung	Datum	Name	Schutzvermerk DIN 34 beachten		Ersatz für: -		
								Format: A