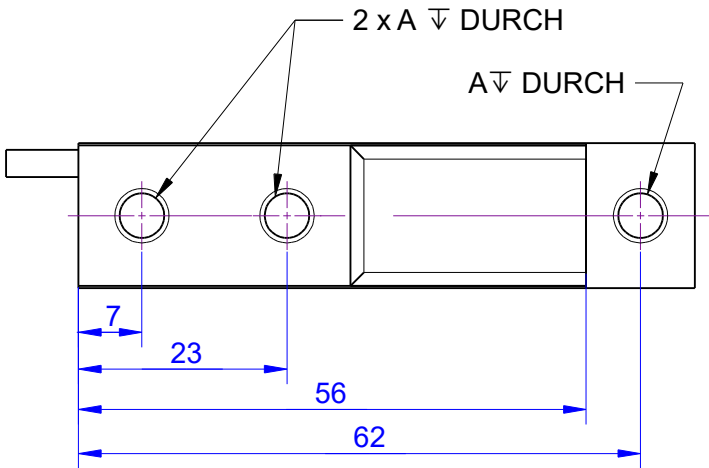
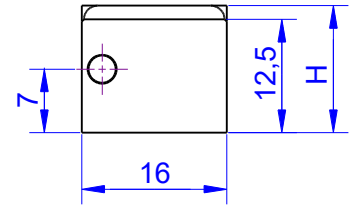
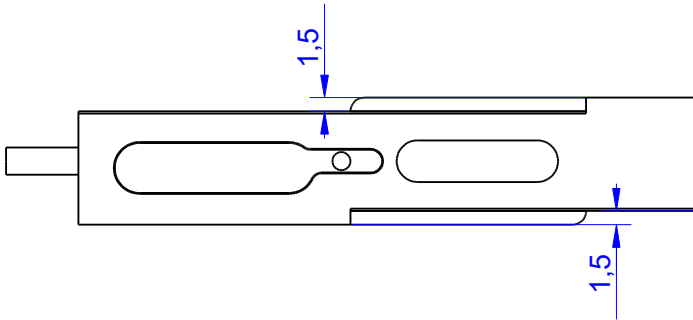
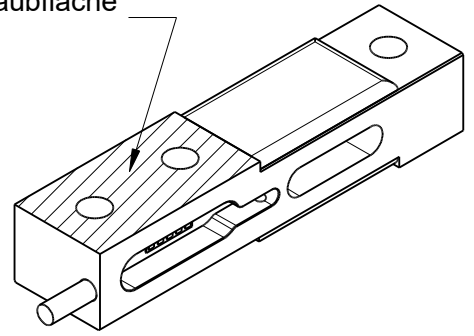
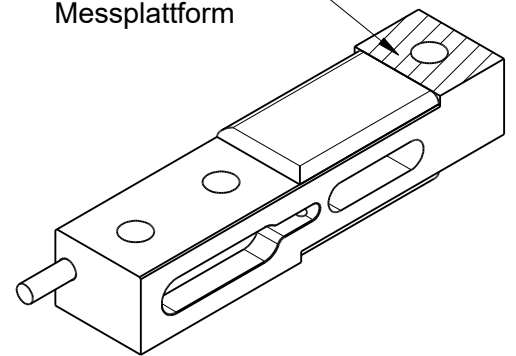


Anschraubfläche
Stator



Anschraubfläche
Messplattform

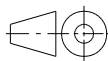


Nennlast	H in mm	A Gewindebohrung	Signal	Material
5N	10	M5x0.8	1 mV/V	3.4365
10N	10	M5x0.8	1 mV/V	3.4365
20N	10	M5x0.8	1 mV/V	3.4365
50N	10	M5x0.8	1 mV/V	3.4365
100 N	10	M5x0.8	1 mV/V	1.4542
200 N	10	M5x0.8	1 mV/V	1.4542
300 N	10	M5x0.8	1,29 mV/V	1.4542
500 N	12	M6x1	1 mV/V	1.4542
1000 N	14	M6x1	1 mV/V	1.4542

Kanten o. Maßangabe DIN 6784

Innenkanten $\pm 0,5$ Außenkanten $\pm 0,3$

Gewindesenkungen DIN 76
unter 90° bis 120° bis
Gewindeaußendurchmesser



Allgemeintoleranzen
ISO 2768-mK
Oberfläche: DIN EN ISO 1302
($\sqrt{Rz16}$)

Maßstab: 1,25:1

Gewicht: -

ME-Art.: -

Halbzeug: -

Material: s. Tabelle

Bauteilbenennung:

KD68
K-Modell

Zeichnungsnummer:

KD68_000_K(a)

Blatt: -

- Blätter

Format: A

		Datum	Name
		Bearb. 08.08.19	Dommert
		Gepr. 09.08.19	Völker
		Norm	
(a)	Tabelle hinzugefügt	01.02.2021	SD
Zust.	Änderung	Datum	Name

ME-Meßsysteme GmbH
Tel.: +49 3302 7862060
www.me-systeme.de

Schutzvermerk DIN 34 beachten

Ersatz für: -