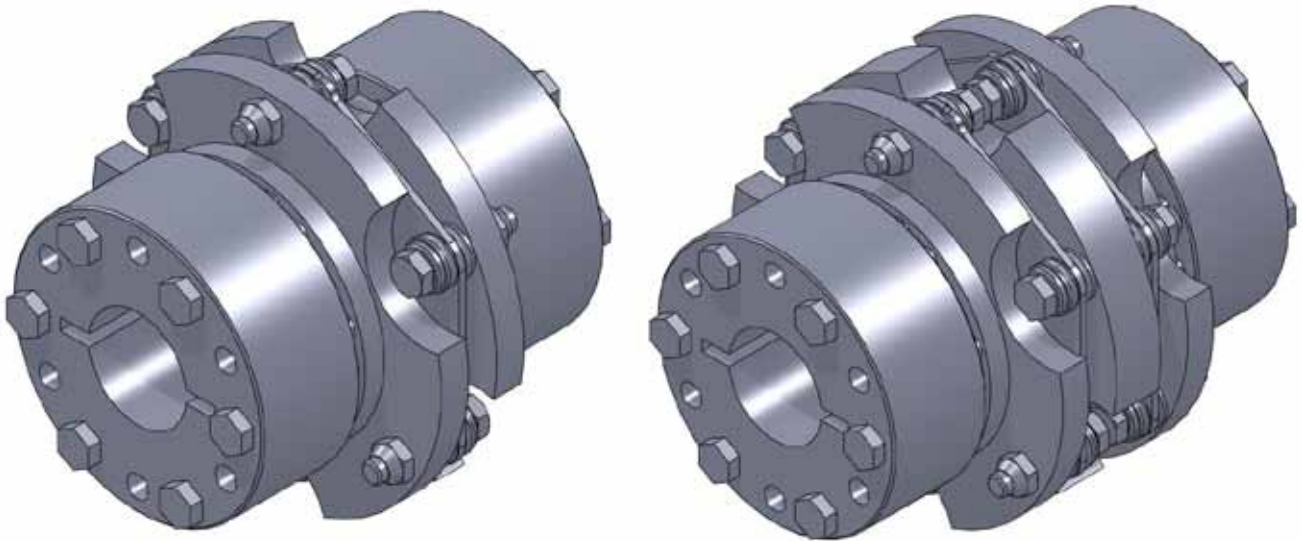
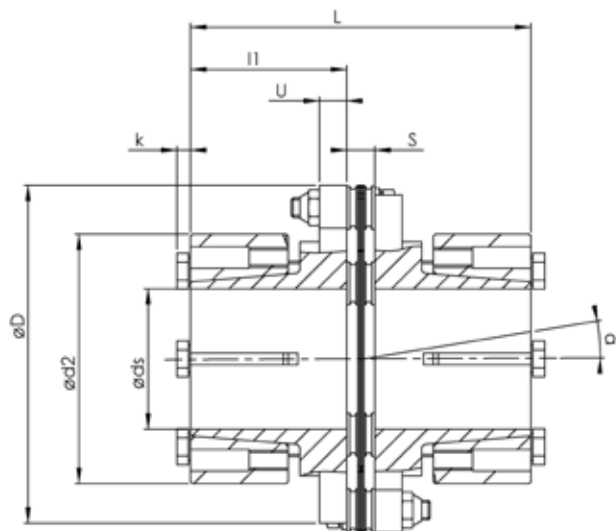


- hohe Drehfedersteifigkeit
- extrem hohe Wechselmomente
- geringe Massenträgheit

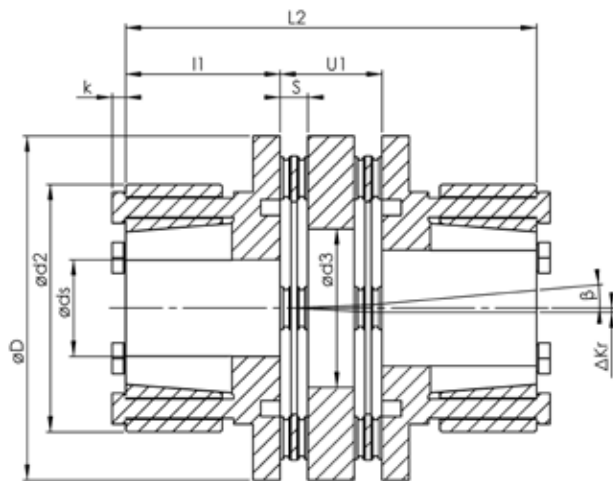


Technische Änderungen vorbehalten

Größe		64	100	160	180	300	500	850	1400	2200
Nennmoment T_{KN} [Nm]		720	1000	1600	2100	3500	5800	9500	15000	24000
Stoßmoment T_{KS} [Nm]		1080	1500	2400	3150	5250	8700	14250	22500	36000
max. Drehzahl [min ⁻¹]		8500	7300	6200	7300	6200	5200	4400	3800	3300
max. Wellenversatz	axial [mm]	1,8	2,1	2,5	1,0	1,2	1,4	1,6	1,9	2,2
	radial nur bei Zweigelenkkupplung ΔK_r [mm]	0,45	0,45	0,55	0,25	0,25	0,35	0,4	0,5	0,55
Drehfedersteife Torsion Eingelenkkupplung [10^3 Nm/rad]		748	1135	1920	3000	3480	11900	20600	30150	46800
Drehfedersteife Torsion Zweigelenkkupplung [10^3 Nm/rad]		374	568	960	1500	1740	5950	10300	15075	23400
Massenträgheitsmoment Eingelenkkupplung [10^{-3} kgm ²]		6	13	26	32	69	183	422	903	1579
Massenträgheitsmoment Zweigelenkkupplung [10^{-3} kgm ²]		9	19	39	39	84	219	512	1001	1952
Gewicht Eingelenkkupplung [kg]		4	6	9	11	17	31	50	78	106
Gewicht Zweigelenkkupplung [kg]		6	9	13	13	20	37	62	98	133



Eingelenkkupplung



Zweigenlenkkupplung

Größe	64	100	160	180	300	500	850	1400	2200
Länge Eingelenkkupplung L [mm]	109,6	120	131,6	141,2	161,2	202	244	276	317,8
Länge Zweigenlenkkupplung L2 [mm]	216	246	260	172,4	194,4	242	295	334	383,6
Länge Nabe l1	50	55	60	65	75	95	115	130	150
Außendurchmesser D [mm]	123	143	167	143	167	198	234	274	314
Durchmesser Nabe d2 [mm]	84	104	118	141	164	198	134	274	314
Innendurchmesser Verbindungsplatte d3 [mm]	51	66	76	54	61	66	76	86	110
minimale Nabenbohrung ds [mm]	30	35	40	42	50	60	70	80	100
maximale Nabenbohrung ds [mm]	45	55	65	75	85	100	120	140	170
Kopf k [mm]	4	5,5	5,5	5,3	5,3	6,4	7,5	8,8	8,8
Winkel α [Grad]	1	1	1	0,5	0,5	0,5	0,5	0,5	0,5
Winkel β [Grad]	2	2	2	1	1	1	1	1	1
Abstand Lamellenpaket S [mm]	9,6	10	11,6	11,2	11,2	12	14	16	17,8
Abstand U [mm]	10	10	12	14	16	18	20	22	25
Abstand U1 [mm]	37,2	38	45,2	42,4	44,4	52	65	74	83,6

Bestellbeispiel:

Roba-DS 64/950.220/32/42

Größe

Eingelenkkupplung 0
Zweigenlenkkupplung 1

Bohrung
Nabe 1

Bohrung
Nabe 2