

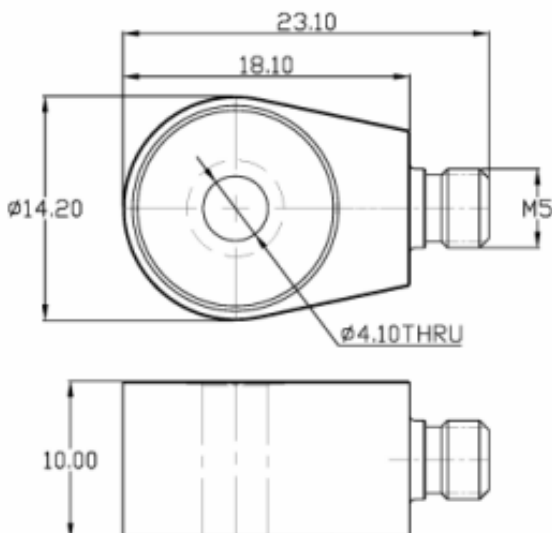
- Technologie : IEPE
- Nombre d'axes : 1
- Sensibilité : 10 ; 20 ; 50 ; 100 mV/g
- Etendue de mesure : ± 500 ; ± 250 ; ± 100 ; $\pm 50g$
- **Montage : installation 360° via trou traversant $\varnothing 4.1$**
- Bande passante (10%) : jusqu'à 12 kHz
- Dimensions : 18.10x14.20x10.00 mm
- Connecteur : M5 radial
- Masse : 6 à 8 grammes
- Température de fonctionnement : -50 à 120°C
- Matériau : alliage de titane



Caractéristiques

L'accéléromètre monoaxe de la série **B0xB10** est un modèle miniature. La masse du capteur est de 6 à 8 grammes pour 18.10x14.20x10.00 mm. 5 étendues de mesures sont disponibles : ± 500 ; ± 250 ; ± 100 ; $\pm 50g$. Les capteurs disposent d'un trou central traversant permettant une installation à 360°.

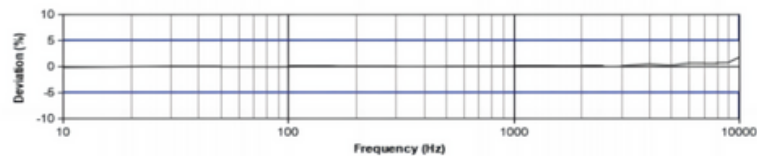
Dimensions



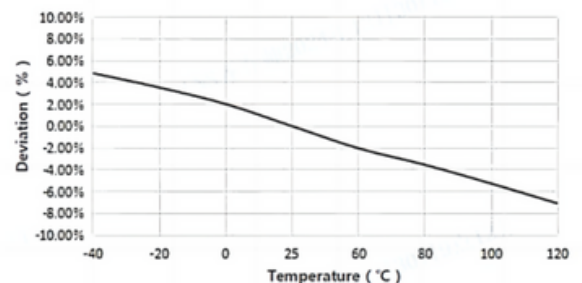
Applications

- Essais de contrôle thermique (ESS)
- Analyse modale
- Caractérisation vibratoire
- Environnement restreint
- Essais sur carte électronique, circuit imprimé

Réponse fréquentielle



Stabilité thermique



Options

- Calibration ISO-17025
- Etendue de mesure

Spécifications

Modèle	Unité	B02B10	B03B10	B05B10	B06B10
Performance					
Nombre d'axes	1				
élément sensible	Céramique piézoélectrique				
Sensibilité (1)	mV/g	10	20	50	100
	mV/m/s2	1	2	5	10
étendue de mesure	g	±500	±250	±100	±50
Résolution (2)	grms	0.001	0.0005	0.0002	0.0001
Non-linéarité (5)	%	1			
Bande passante	Hz (± 5%)	1-10k			1-7k
	Hz (± 10%)	0.5-12k			0.5-10k
Fréquence de résonance (2)	Hz	>40k			>38k
Sensibilité transverse	%	<5%			
Electrique					
Tension d'excitation	VDC	20-30			
Courant d'excitation	mA	2-20			
Impédance de sortie	Ω	< 100			
Biais (sortie)	V	8-12			
Isolation électrique	Ohm	-			
Densité spectrale de bruit [µg/√Hz]	@10 Hz	150	75	30	15
	@100 Hz	40	20	8	4
	@1000 Hz	20	10	4	2
Environnemental					
Vibration sinus limite (4)	g	2200	2000	800	400
Limite de chocs (4)	g	5500	5000	2000	1000
Température utilisation	°C	-50 à 120			
Dérive thermique	%/°C	-0.07			
Mécanique					
Matériau	-	Alliage de titane			
Construction	-	IP68, hermétique scellé laser			
Dimensions	mm	18.10×14.20×10.00			
Connectique	-	M5 radial			
TEDS (5)	-	Non			
Montage	-	Trou traversant central			
Poids (2)	gr.	6	6	6.5	8





Notes

- (1) - Conditions : 24V, 4ma, @160Hz
 (2) - Valeurs typiques
 (3) - Norme : JBT 6822-2018 7.12.1
 (4) - Limites structurales de l'accéléromètre non alimenté
 (5) - Les dimensions peuvent changer avec l'option TEDS.

Inclus avec l'accéléromètre

- (1) - Certificat d'étalonnage usine
 (2) - Vis de montage

Accessoires

Conditionneur IEPE	Datalogger	Câbles	Accessoires de montage
			
Conditionneurs IEPE 1 à 16 voies	Enregistreur pour accéléromètres IEPE 2, 3 ou 4 voies	Câbles standard ou custom, entièrement spécifiables	Vis de montage, connecteurs, plaques et blocs de montage