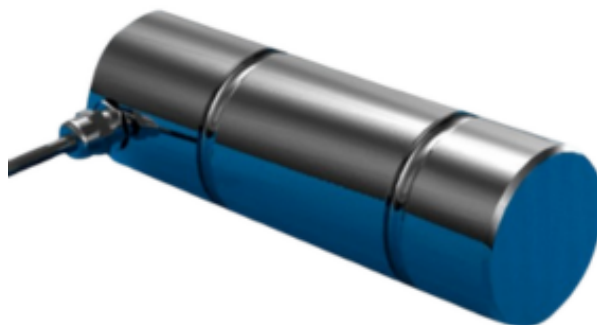


- Axe instrumenté pour mesure de charge
- Etendues de mesure standard : 0.5, 1, 2.5, 3.5, 6.5, 15, 25, 50, 100, 250, 500, 750, 1000, 1500 tonnes
- Non-linéarité : < 1% de la pleine charge
- Signal de sortie: 1.5 mV/V
- Construction: Acier inoxydable IP67
- Température de fonctionnement : -20 à 70°C
- Protection à la surcharge : 150%
- Limite avant rupture : > 300%
- Sortie câble 5m
- Options: Sortie 4-20mA, 0-10V ou RS-485, ATEX



Caractéristiques

L'axe instrumenté LMP s'installe en lieu et place de l'axe qu'il remplace, et est conçu pour la mesure / surveillance en temps réel des charges dans une grande variété d'applications telles que les grues, les treuils, palans, ponts roulants, l'instrumentation de manilles ou de paliers.

La gammes standard est disponible en 14 capacités nominales commençant à 500kg jusqu'à 1500 Tonnes, avec une précision de mesure est l'ordre de 1% de la pleine échelle. Le signal de sortie est de 1,5 mV / V d'excitation (5 ou 10V). La protection contre les surcharges est de 150% de la plage de mesure, la limite de rupture est supérieure à 300% de la plage nominale.

Applications

- Surveillance de charge de grue
- Instrumentation de treuils
- Mesure de tension de câbles
- Charge de ponts, chariots élévateurs
- Tension de lignes d'ancrage

Spécifications

Mécanique

Nombre d'axes	1
Direction	Traction
étendue de mesure	0.5, 1, 2.5, 3.5, 6.5, 15, 25, 50, 100, 250, 500, 750, 1000, 1500 tonnes
Introduction de l'effort	Cylindre central
Interface banc	2 cylindres excentrés
Protection à la surcharge	150%
Déflexion	-
Matériau	Inox
Dimensions	Voir page suivante
Poids	-
Limite de flexion	-
Limite efforts radiaux	-

Précision

Classe de précision	1 %
Non linéarité	0.5 à 1 % de la pleine échelle
Hysteresis	-
Sensibilité du zéro à la température	0.01 % de la pleine échelle / °C
Sensibilité du gain à la température	0.01 % / °C

Electrique

Impédance d'entrée	350 Ohm
Impédance de sortie	350 Ohm
Tension d'excitation	5 - 10V
Tension d'excitation recommandée	5 - 10 VDC
Zéro	0.05 mV/V
Signal pleine échelle	1 mV/V
Connectique	Connecteur ou câble 4 conducteurs
Longueur	5m
Option ATEX	II 2G Ex ib IIC T4 Gb / II 2D Ex ib IIIC T135°C Db II 2G Ex d IIC T6 Gb / II 2D Ex tb IIIC T85°C Db
Conditionneur +/-10V ou 4-20mA	en option

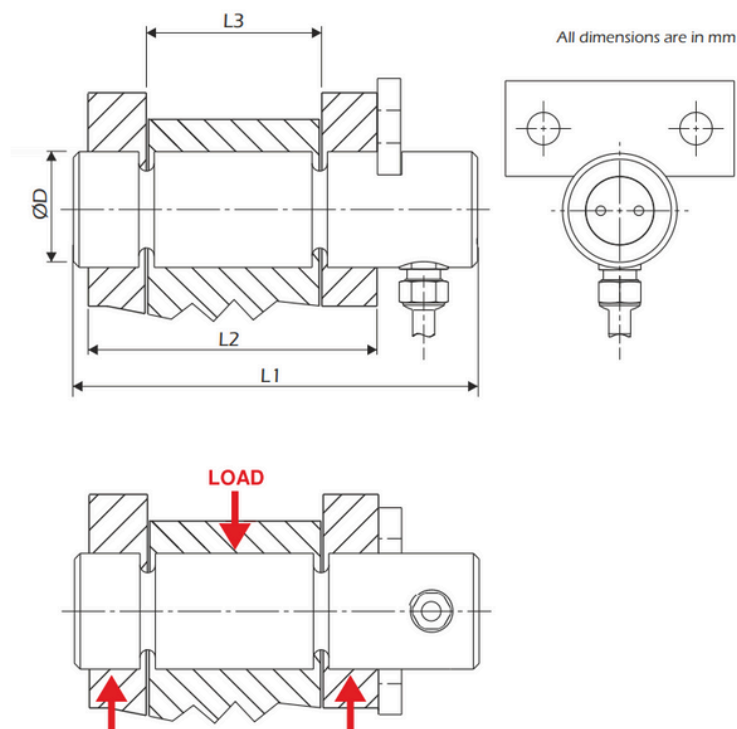
Environnemental

Température de fonctionnement	-20 à 70°C
Compensation en température	-10 à 70°C
Etanchéité	IP67

Calibration

Certificat d'étalonnage	inclus, 5pts usine
-------------------------	--------------------

Dimensions



Rating (tonnes)	Part No.	ØD	L1	L2	L3	Weight (kgs)	Resolution (tonnes)
0.5	LMP-20-36	20	70	36	24	0.9	0.002
1	LMP-20-49	20	80	49	35	1	0.005
2.5	LMP-25-70	25	100	70	45	1.2	0.01
3.5	LMP-30-75	30	105	75	50	1.4	0.02
6.5	LMP-40-95	40	125	95	63	2	0.02
15	LMP-50-114	50	150	114	75	3.1	0.05
25	LMP-63-152	63	195	152	89	5.6	0.1
50	LMP-75-175	75	225	178	102	8.6	0.2
100	LMP-88-190	88	230	190	110	11.8	0.5
200	LMP-125-220(200)	125	300	220	130	29.8	1
250	LMP-125-220	125	300	220	130	29.8	1
500	LMP-170-370	170	440	370	225	79.2	2
750	LMP-200-500	200	590	500	295	146	2
1000	LMP-250-612	250	712	612	360	275	5
1500	LMP-275-731	275	832	731	430	389	5

Options et accessoires

GSV-2TSDI	GSV-3USB	PMI-520AJ	GSV-1A	GSV-6K	MICRA-M
Afficheur 24 bits avec fonction acquisition	Module d'acquisition USB	Conditionneur analogique de précision sortie tension ou courant	Conditionneur analogique IP66 sortie +/-10v ou 4-20mA ou 12±8mA	Conditionneur en ligne sortie +/-10v ou 4-20mA ou 12±8mA	Afficheur simple

Plus d'informations : [ici](#)