

- Technologie : IEPE
- Nombre d'axes : 3
- Etendue de mesure : ± 25 à ± 10 g
- **Sensibilité : 200 ou 500 mV/g**
- Bande passante ($\pm 5\%$): 1-4k Hz
- Non linéarité : $\leq 1\%$ de la pleine échelle
- Température de fonctionnement : -50°C à 120°C
- Connectique : 3 x connecteur M5
- **Fixation : trou traversant central**
- **Résolution : 0.00005 à 0.00002 grms**
- Matériau : alliage de titane



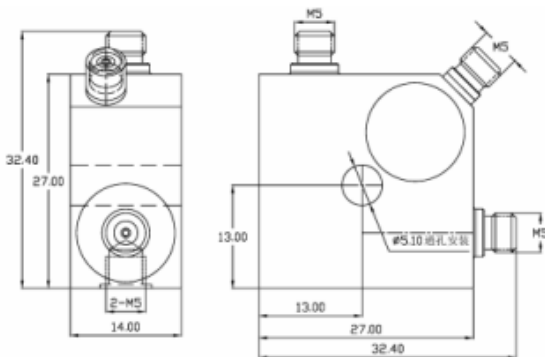
Caractéristiques

Les capteurs de la gamme **B0xY42** sont des accéléromètres triaxes piézoélectriques (IEPE),
Avec une sensibilité au choix de 200 ou 500 mV/g, ils sont destinés aux applications de surveillance sismique et mesures basses amplitudes.
Les capteurs se fixent via un trou traversant centrale et boîtier comprend 3 connecteurs M5.

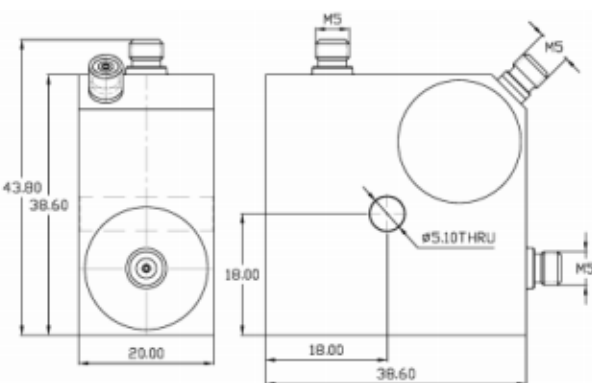
Applications

- Mesures basses amplitudes
- Tests structuraux sur ouvrages d'arts
- Sismique

Dimensions

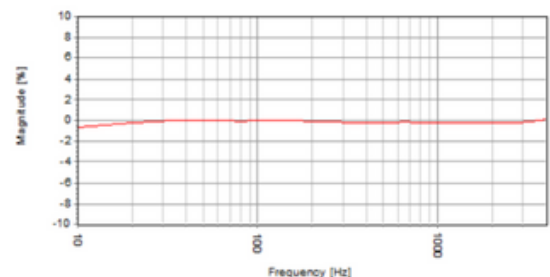


B07Y42

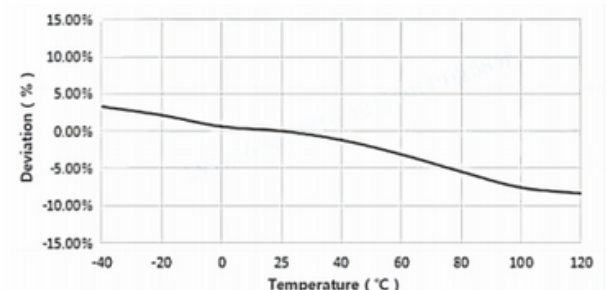


B09Y42

Réponse fréquentielle



Stabilité thermique



Options

- Calibration ISO-17025
- Etendue de mesure

Spécifications

Modèle		B07Y42	B09Y42
Performance			
Nombre d'axes	3		
élément sensible	Céramique piézoélectrique		
Sensibilité (1)	mV/g	200	500
	mV/m/s2	20	50
étendue de mesure	g	±25	±10
Résolution (2)	grms	0.00005	0.00002
Non-linéarité (5)	%	1%	
Bande passante	Hz (± 5%)	1-4k	1-4k
	Hz (± 10%)	0.5-5k	0.5-4k
Fréquence de résonance (2)	Hz	≥ 20k	≥ 15k
Sensibilité transverse	%	<5%	
Electrique			
Tension d'excitation	VDC	20-30	
Courant d'excitation	mA	2-20	
Impédance de sortie	Ω	< 100	
Biais (sortie)	V	8-12	
Isolation électrique	Ohm	-	
Densité spectrale de bruit [µg/√Hz]	@10 Hz	3	1.2
	@100 Hz	1.2	0.48
	@1000 Hz	0.8	0.32
Environnemental			
Vibration sinus limite (4)	g	200	80
Limite de chocs (4)	g	500	200
Température utilisation	°C	-50 à 120	
Dérive thermique	%/°C	-0.1	
Mécanique			
Matériau	-	Alliage de titane	
Construction	-	IP68, hermétique scellé laser	
Dimensions	mm	27x14x27	38.6x20x38.6
Connectique	-	3 x connecteur M5	
TEDS (5)	-	Oui, en option	
Montage	-	Trou traversant centrale	
Poids (2)	gr.	41.5	150





Notes

- (1) - Conditions : 24V, 4ma, @160Hz
 (2) - Valeurs typiques
 (3) - Norme : JBT 6822-2018 7.12.1
 (4) - Limites structurales de l'accéléromètre non alimenté
 (5) - Les dimensions peuvent changer avec l'option TEDS.

Inclus avec l'accéléromètre

- (1) - Certificat d'étalonnage usine
 (2) - Vis de montage

Accessoires

Conditionneur IEPE	Datalogger	Câbles	Accessoires de montage
			
Conditionneurs IEPE 1 à 16 voies	Enregistreur pour accéléromètres IEPE 2, 3 ou 4 voies	Câbles standard ou custom, entièrement spécifiables	Vis de montage, connecteurs, plaques et blocs de montage