

- Technologie : IEPE
- Nombre d'axes : 1
- Sensibilité : 5 ; 10 ; 20 ; 50 ; 100 mV/g
- Etendue de mesure : ± 1000 ; ± 500 ; ± 250 ; ± 100 ; $\pm 50g$
- **Base isolée**
- Bande passante ($\pm 5\%$): 1-9k à 1-7k Hz
- Dimensions : HEX 12.70×16.00 mm pour 7.5 gr
- Connecteur : 10-32 ou M5 radial
- Température de fonctionnement : -50°C ~ 120°C
- Montage : trou taraudé 10-32 ou M5



Caractéristiques

Les capteurs de la gamme B0xBG2 sont des accéléromètres monoaxes piézoélectriques (IEPE).

Disponibles en 5 étendues de mesure (± 1000 ; ± 500 ; ± 250 ; ± 100 ; $\pm 50g$).

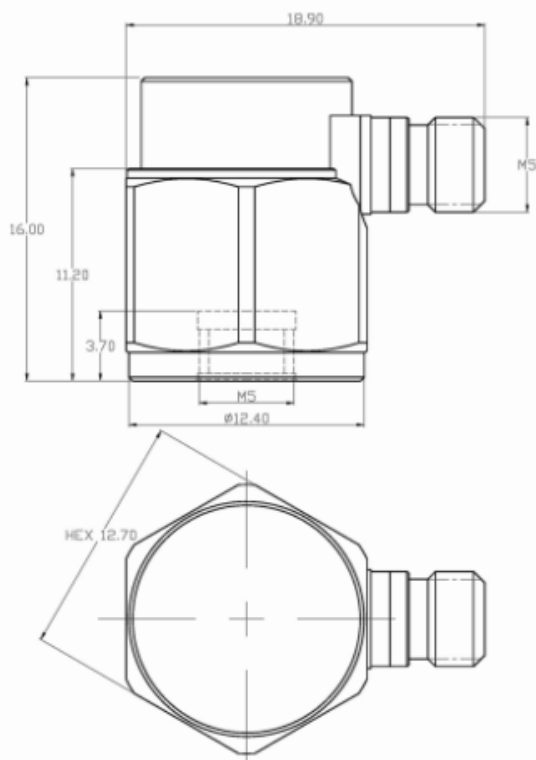
Ces capteurs disposent d'une base isolée électriquement.

La masse de l'accéléromètre est de 7.5 grammes, le connecteur est un 10-32 radial (M5 en option) et le montage se fait via un trou taraudé 10-32 (M5 en option)

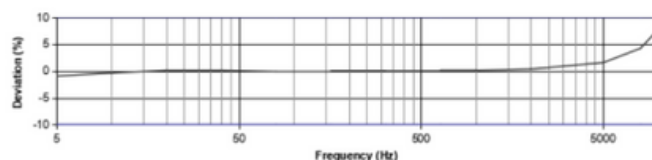
Applications

- Analyses NVH
- Caractérisations vibratoires
- Analyse modale
- Base isolée électriquement

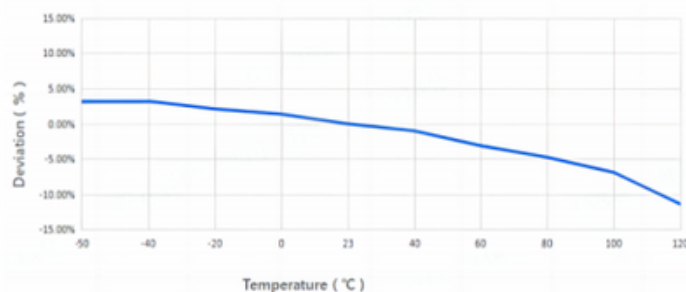
Dimensions



Réponse fréquentielle



Stabilité thermique



Options

- Calibration ISO-17025
- Etendue de mesure

Spécifications

Modèle	Unité	B01BG2	B02BG2	B03BG2	B05BG2	B06BG2
Performance						
Nombre d'axes	1					
élément sensible	Céramique piézoélectrique					
Sensibilité (1)	mV/g	5	10	20	50	100
	mV/m/s2	0.5	1	2	5	10
étendue de mesure	g	±1000	±500	±250	±100	±50
Résolution (2)	grms	0.002	0.001	0.0005	0.0002	0.0001
Non-linéarité (5)	%	1%				
Bande passante	Hz (± 5%)	1-9k	1-8k	1-8k	1-7k	1-7k
	Hz (± 10%)	0.5-10k	0.5-10k	0.5-10k	0.5-10k	0.5-10k
Fréquence de résonance (2)	Hz	>40k	>40k	>40k	>39k	>35k
Sensibilité transverse	%	<5%				
Electrique						
Tension d'excitation	VDC	20-30				
Courant d'excitation	mA	2-20				
Impédance de sortie	Ω	< 100				
Biais (sortie)	V	8-12				
Isolation électrique	Ohm	>1x10^8				
Densité spectrale de bruit [µg/√Hz]	@10 Hz	300	150	75	30	15
	@100 Hz	80	40	20	8	4
	@1000 Hz	40	20	10	4	2
Environnemental						
Vibration sinus limite (4)	g	2500	2000	1200	800	400
Limite de chocs (4)	g	8000	5000	3000	2000	1000
Température utilisation	°C	-50 à 120				
Dérive thermique	%/°C	-0.1				
Mécanique						
Matériau	-	Alliage de titane				
Construction	-	IP68, hermétique scellé laser				
Dimensions	mm	HEX 12.70×16.00				
Connectique	-	Connecteur 10-32 radial (M5 opt.)				
TEDS (5)	-	Non				
Montage	-	Trou taraudé 10-32 (M5 opt.)				
Poids (2)	gr.	7.5				7.8





Notes

- (1) - Conditions : 24V, 4ma, @160Hz
 (2) - Valeurs typiques
 (3) - Norme : JBT 6822-2018 7.12.1
 (4) - Limites structurales de l'accéléromètre non alimenté
 (5) - Les dimensions peuvent changer avec l'option TEDS.

Inclus avec l'accéléromètre

- (1) - Certificat d'étalonnage usine
 (2) - Vis de montage

Accessoires

Conditionneur IEPE	Datalogger	Câbles	Accessoires de montage
			
Conditionneurs IEPE 1 à 16 voies	Enregistreur pour accéléromètres IEPE 2, 3 ou 4 voies	Câbles standard ou custom, entièrement spécifiables	Vis de montage, connecteurs, plaques et blocs de montage