

- Technologie : IEPE
- Nombre d'axes : 3
- **Application : mesure de chocs**
- Sensibilité : 0.25 ; 0.5 ; 1 ; 2 mV/g
- Etendue de mesure :  $\pm 20000$  ;  $\pm 10000$  ;  $\pm 5000$  ;  $\pm 2500g$
- **Montage : installation 360° via trou traversant Ø4.1**
- Bande passante (10%) : jusqu'à 10 kHz
- Dimensions : 15x15x10 mm
- Connecteur : 1 X 4-pin 1/4-28 ou 3 X M5
- Masse : 7.8 à 8.5 grammes



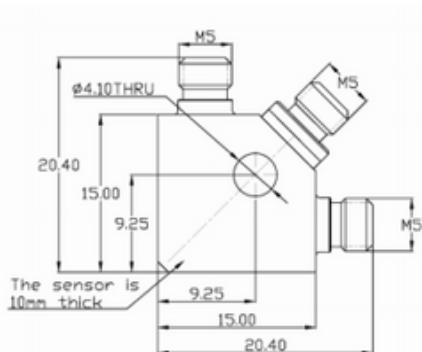
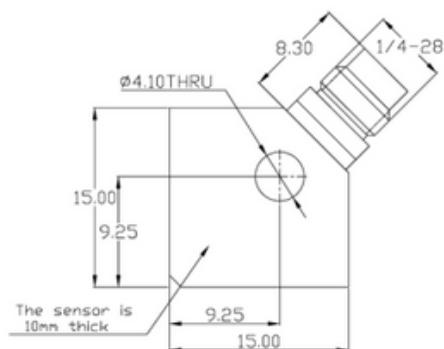
## Caractéristiques

L'accéléromètre triaxe de la série **B00Y4x** est adapté au mesure de chocs. En effet, 4 étendues de mesures sont disponibles :  $\pm 20000$  ;  $\pm 10000$  ;  $\pm 5000$  ;  $\pm 2500g$ .  
 Suivant le modèle, le capteur peut être équipé d'un capteur 4-pin 1/4-28 ou de 3 connecteurs M5.  
 Les capteurs disposent d'un trou central traversant permettant une installation à 360°.

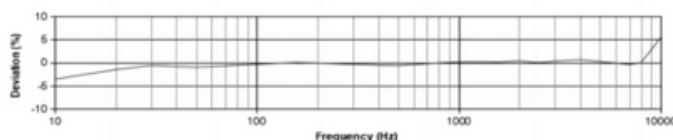
## Applications

- Mesures de chocs
- Essais d'impacts
- Pyrotechnie
- Tests de chutes

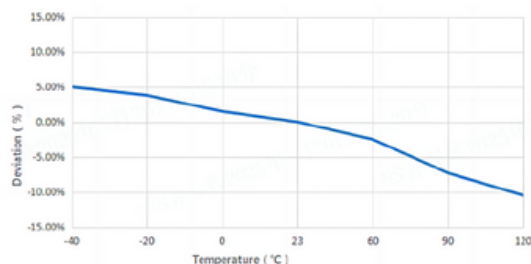
## Dimensions



## Réponse fréquentielle



## Stabilité thermique



## Options

- Calibration ISO-17025
- Etendue de mesure
- Type de connectique

## Spécifications

Modèle	Unité	B00Y46	B00Y40	B00Y48	B00Y44	B00Y43	B00Y47
Performance							
Nombre d'axes	3						
élément sensible	Céramique piézoélectrique						
Sensibilité (1)	mV/g	0.25	0.5	1	0.5	1	2
	mV/m/s2	0.025	0.05	0.1	0.05	0.1	0.2
étendue de mesure	g	±20000	±10000	±5000	±10000	±5000	±2500
Résolution (2)	grms	0.04	0.02	0.01	0.02	0.01	0.005
Non-linéarité (5)	%	3% pour 10000g	3	1	3	1	1
Bande passante	Hz (± 5%)	-	-	-	-	-	-
	Hz (± 10%)	10-11k	10-10k	5-10k	10-10k	10-10k	5-10k
Fréquence de résonance (2)	Hz	>70k					
Sensibilité transverse	%	<5%					
Electrique							
Tension d'excitation	VDC	20-30					
Courant d'excitation	mA	2-20					
Impédance de sortie	Ω	< 100					
Biais (sortie)	V	8-12					
Isolation électrique	Ohm	-					
Densité spectrale de bruit [µg/√Hz]	@10 Hz	6000	3000	1500	3000	1500	750
	@100 Hz	1600	800	400	800	400	200
	@1000 Hz	800	400	100	400	100	100
Environnemental							
Vibration sinus limite (4)	g	-	-	6000	-	6000	4000
Limite de chocs (4)	g	24000	12000	10000	12000	10000	8000
Température utilisation	°C	-50 à 120					
Dérive thermique	%/°C	-0.07					
Mécanique							
Matériau	-	Alliage de titane					
Construction	-	IP68, hermétique scellé laser					
Dimensions	mm	15×15×10					
Connectique	-	3 X connecteur M5			1 X connecteur 4-pin 1/4-28		
TEDS (5)	-	Non					
Montage	-	Trou traversant central					
Poids (2)	gr.	8.5			7.8		





### Notes

- (1) - Conditions : 24V, 4ma, @160Hz  
 (2) - Valeurs typiques  
 (3) - Norme : JBT 6822-2018 7.12.1  
 (4) - Limites structurales de l'accéléromètre non alimenté  
 (5) - Les dimensions peuvent changer avec l'option TEDS.

### Inclus avec l'accéléromètre

- (1) - Certificat d'étalonnage usine  
 (2) - Vis de montage

## Accessoires

Conditionneur IEPE	Datalogger	Câbles	Accessoires de montage
			
Conditionneurs IEPE 1 à 16 voies	Enregistreur pour accéléromètres IEPE 2, 3 ou 4 voies	Câbles standard ou custom, entièrement spécifiables	Vis de montage, connecteurs, plaques et blocs de montage