

- Capteur de force annulaire traction/compression
- Etendues de mesure : ± 100 kN à ± 700 kN
- Non-linéarité : $\pm 0.5\%$ de la pleine échelle
- **Alésage : 85 à 190 mm selon modèle**
- **Hauteur : 35 à 60 mm selon modèle**
- Température de fonctionnement: -10 à $+70^\circ\text{C}$
- Compensation en température : 0 à $+60^\circ\text{C}$
- Protection à la surcharge : 150%
- Sortie : $1 \text{ mV} / \text{V}$
- Installation : 2 brides 24 x taraudages M6 à M16
- Construction : Inox-Alu IP60



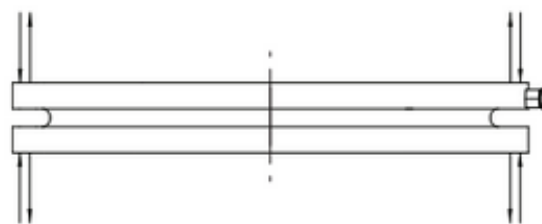
Caractéristiques

Le capteur de force **LWPF2** permet la mesure de charges de compression élevées (jusqu'à ± 700 kN) dans un très faible encombrement. La hauteur est comprise entre 35 et 60 mm selon l'étendue de mesure, et son grand alésage (jusqu'à 190 mm) permet le passage d'un vérin, d'un arbre au travers du capteur.

La précision est de l'ordre de 1% de la pleine échelle. La protection à la surcharge est de 150%, et la plage de température de fonctionnement, en standard à $0-60^\circ\text{C}$, peut être étendue à $-40/+150^\circ\text{C}$ en option.

Applications

- Bancs de test
- Essais matériaux
- Génie civil
- Instrumentation de presse



Tension and Compression

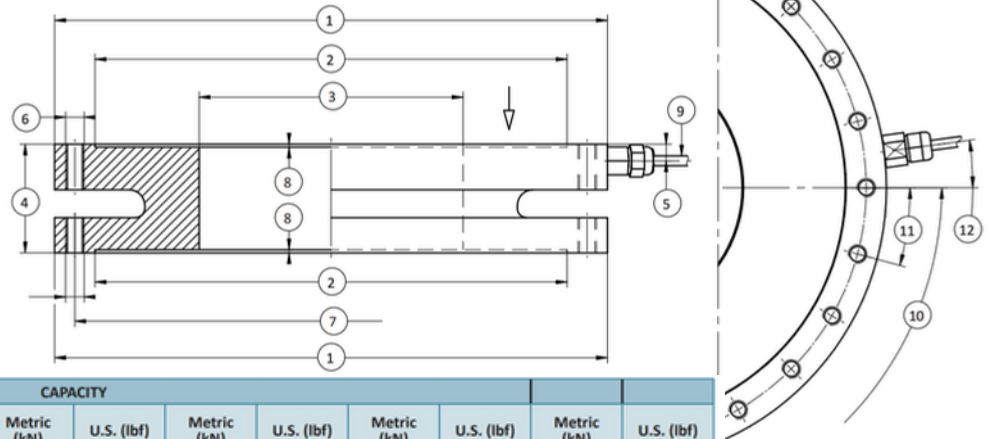
Spécifications

Mécanique		Electrique	
Nombre d'axes	1	Impédance d'entrée	-
Direction	traction/compression	Impédance de sortie	700 Ohm
étendue de mesure	$\pm 100/200/300/400/600/700$ kN	Tension d'excitation	2 - 12 VDC
Introduction de l'effort	24 x M6 à M16 selon modèle	Tension d'excitation recommandée	5 - 10VDC
Interface banc	24 x M6 à M16 selon modèle	Equilibre du pont (zero)	+/-1%
Protection à la surcharge	150%	Signal pleine échelle	1 mV/V ($\pm 20\%$)
Déflexion	150 μm	Connectique	Câble blindé 4 conducteurs
Matériau	Inox	Longueur	3 m
Dimensions	voir plan	Environnemental	
Précision		Température de fonctionnement	-10 à 70°C
Classe de précision	1 %	Compensation en température	0 à 60°C
Non linéarité	$\pm 0.5\%$ de la pleine échelle	Etanchéité	IP60
Hysteresis	$\pm 0.5\%$ de la pleine échelle	Calibration	
Sensibilité du zéro à la température	0.02 % de la pleine échelle / $^\circ\text{C}$	Relevé de sensibilité	N/A
Sensibilité du gain à la température	0.02 % / $^\circ\text{C}$	Certification 5 points traction/compression	Inclus

Dimensions

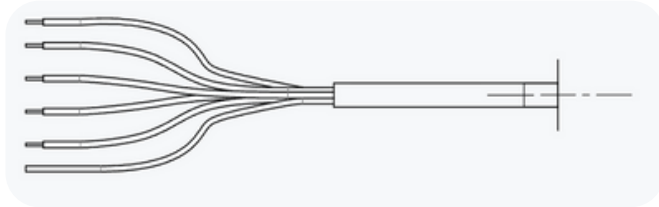
SIDE

TOP



See Drawing	CAPACITY											
	Metric (kN)	U.S. (lbf)	Metric (kN)	U.S. (lbf)	Metric (kN)	U.S. (lbf)	Metric (kN)	U.S. (lbf)	Metric (kN)	U.S. (lbf)	Metric (kN)	U.S. (lbf)
	mm	in	mm	in	mm	in	mm	in	mm	in	mm	in
(1)	Ø178	Ø7.0	Ø196	Ø7.7	Ø258	Ø10.2	Ø258	Ø10.2	Ø320	Ø12.6	Ø320	Ø12.6
(2)	Ø152	Ø6.2	Ø170	Ø6.7	Ø226	Ø8.9	Ø226	Ø8.9	Ø266	Ø10.5	Ø266	Ø10.5
(3)	Ø85	Ø3.3	Ø120	Ø4.7	Ø180	Ø7.1	Ø170	Ø6.7	Ø205	Ø8.1	Ø190	Ø7.5
(4)	35	1.4	35	1.4	35	1.4	45	1.8	60	2.4	60	2.4
(5)	5.4	0.21	7	0.3	8	0.3	8	0.3	12.5	0.5	12.5	0.5
(6)	M6		M8		M10		M12		M16		M16	
(7)	Ø165	Ø6.5	Ø182	Ø7.2	Ø242	Ø9.5	Ø242	Ø9.5	Ø290	Ø11.4	Ø290	Ø11.4
(8)	~ 1	~ 0.04	~ 1	~ 0.04	~ 1	~ 0.04	~ 1	~ 0.04	~ 1	~ 0.04	~ 1	~ 0.04
(9)	Ø3.2 x 3 m		Ø3.2 x 3 m		Ø3.2 x 3 m		Ø3.2 x 3 m		Ø3.2 x 3 m		Ø3.2 x 3 m	
(10)	24 x 15° (=360°)		24 x 15° (=360°)		24 x 15° (=360°)		24 x 15° (=360°)		24 x 15° (=360°)		24 x 15° (=360°)	
(11)	15°		15°		15°		15°		15°		15°	
(12)	7.5°		7.5°		7.5°		7.5°		7.5°		7.5°	

Connectique



Couleur	Description
Vert	Excitation -
Marron	Excitation +
Jaune	Signal +
Blanc	Signal -
Gris	Contrôle (option)
Blindage	Blindage

Options et accessoires

- Câble et connectique spécifique
- Conditionnement et acquisition : voir ci-dessous

GSV-2TSDI	GSV-3USB	PMI-520AJ	GSV-1A	GSV-6K	MICRA-M
Afficheur 24 bits avec fonction acquisition	Module d'acquisition USB	Conditionneur analogique de précision sortie tension ou courant	Conditionneur analogique IP66 sortie +/-10v ou 4-20mA ou 12±8mA	Conditionneur en ligne sortie +/-10v ou 4-20mA ou 12±8mA	Afficheur simple