

- Technologie : MEMS capacitif
- Nombre d'axes : 1
- Etendues de mesure : ± 500 ; ± 200 ; ± 100 ; $\pm 50g$
- **Résistance à l'impact : 10 000g**
- Bande passante ($\pm 5\%$): DC-5kHz (500g); DC-4kHz (50g)
- Non linéarité : $\leq 0.3\%$ (max)
- Température : -40 ~ 125°C
- Dimensions : HEX 16.00×15.00 mm pour 10.2 grammes
- Montage : trou taraudé M5



Caractéristiques

Les capteurs de la gamme **A0xD06** sont des accéléromètres monoaxes MEMS à usage généraux.

4 étendues de mesure sélectionnables : ± 500 ; ± 200 ; ± 100 ; $\pm 50g$.

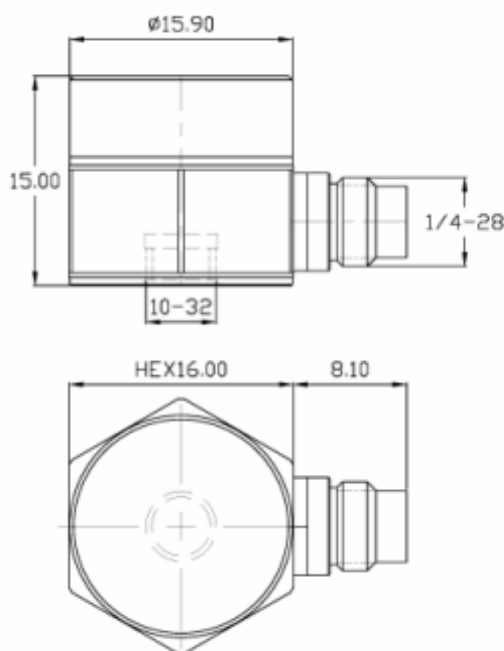
Les capteurs présentent une résistance à l'impact jusque 10 000g.

Les accéléromètres se fixent via un trou taraudé M5 et la connectique est un connecteur 4-pin 1/4-28

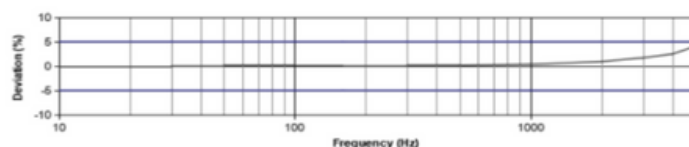
Applications

- Essais basses fréquences
- Caractérisations vibratoires
- Confort/dynamique véhicule
- Géotechnique/génie civile
- Navigation

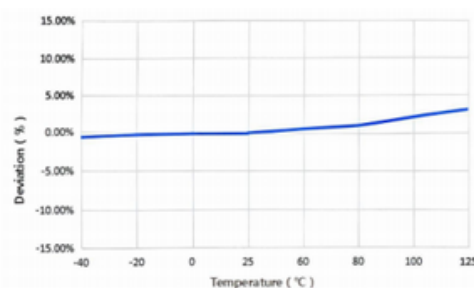
Dimensions



Réponse fréquentielle



Stabilité thermique







Options

- Etendue de mesure

Spécifications

| Modèle | Unité | A01D06 | A02D06 | A03D06 | A05D06 |
|-------------------------|------------|-------------------------|--------|--------|--------|
| Performance | | | | | |
| Nombre d'axes | 1 | | | | |
| Elément sensible | Puce MEMS | | | | |
| Sensibilité | mV/g | 4 | 10 | 20 | 40 |
| | mV/m/s2 | 0.4 | 1 | 2 | 4 |
| Etendue de mesure | g | ±500 | ±200 | ±100 | ±50 |
| Non-linéarité (typ) | % | 0.25 | | 0.1 | |
| Non-linéarité (max) | % | 0.3 | | | |
| Bande passante | Hz (± 5%) | 0-5k | 0-5k | 0-4k | 0-4k |
| | Hz (± 10%) | 0-8k | 0-6k | 0-5k | 0-5k |
| Fréquence de résonance | Hz | 41k | 24k | 21k | 21k |
| Sensibilité transverse | % | <1.5 | | | |
| Sortie | - | Single-ended | | | |
| Electrique | | | | | |
| Tension d'excitation | VDC | 6-30 | | | |
| Tension pleine gamme | V | +4 | | | |
| Impédance de sortie | Ω | < 90 | | | |
| Environnemental | | | | | |
| Vibration sinus limite | g | 10 000 | | | |
| Limite de chocs | g | 10 000 | | | |
| Température utilisation | °C | -40 à +125 | | | |
| Mécanique | | | | | |
| Etanchéité | - | Soudage au laser IP68 | | | |
| Matériau | - | Alliage de titane | | | |
| Dimensions | mm | HEX 16.00×15.00 | | | |
| Connectique | - | Connecteur 1/4-28 4-pin | | | |
| Montage | - | Trou taraudé M5 | | | |
| Masse | gr. | 10.2 | | | |

Accessoires

| Pot vibrant portable | Datalogger | Câbles | Accessoires de montage |
|---|---|--|---|
|  |  |  |  |
| Vérification d'accéléromètres 159.2 Hz | Enregistreur pour accéléromètres 2, 3 ou 4 voies | Câbles standard ou custom, entièrement spécifiables | Vis de montage, connecteurs, plaques et blocs de montage |