

- Technologie : IEPE
- Nombre d'axes : 3
- **Sensibilité : 500 ; 1000 mV/g**
- Etendue de mesure : $\pm 10g$ à $\pm 5g$
- Bande passante ($\pm 5\%$): 0.5-5k Hz ou 0.5-8k Hz pour les modèles Y36
- Connectique : connecteur 4pin 1/4-28
- Résolution : $\sim 0.01mg$ à $0.02mg$ RMS selon versions
- Masse : 37 grammes
- Température de fonctionnement : $-40^{\circ}C$ à $120^{\circ}C$
- Montage : trou taraudé 10-32



Caractéristiques

Les capteurs de la série B0xY35/B0xY36 sont des accéléromètres triaxes piézoélectriques (IEPE) avec une haute sensibilité (500 mV/g et 1000 mV/g). Ils sont conçus pour les essais avec de faibles niveaux d'accélération ($\pm 10g$ à $\pm 5g$). La fixation se fait via un trou taraudé 10-32.

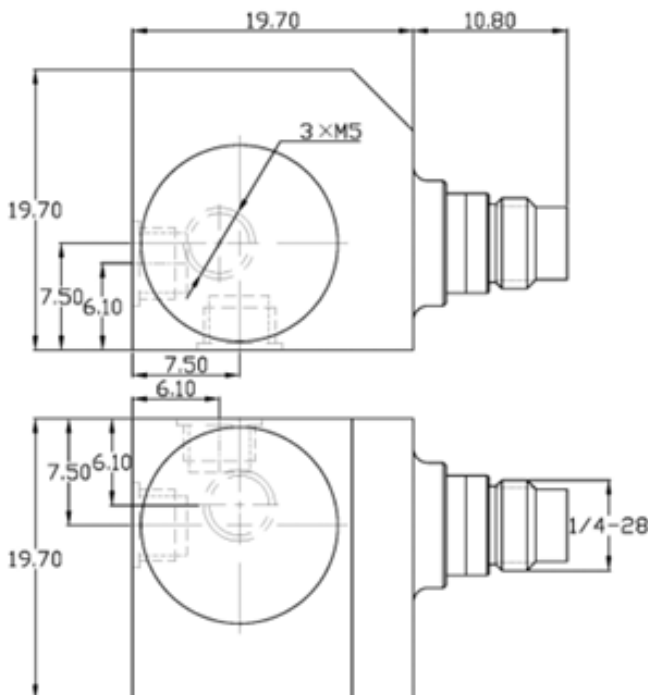
Le boîtier est en titane, il s'agit d'un cube de 19.7 mm pour une masse de 37 grammes.

Les modèles B0xY36 disposent d'une réponse fréquentielle étendue (0.5-8k Hz à $\pm 5\%$)

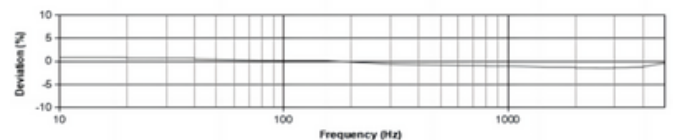
Applications

- Mesures basses amplitudes
- Tests structuraux sur ouvrages d'arts
- Sismique

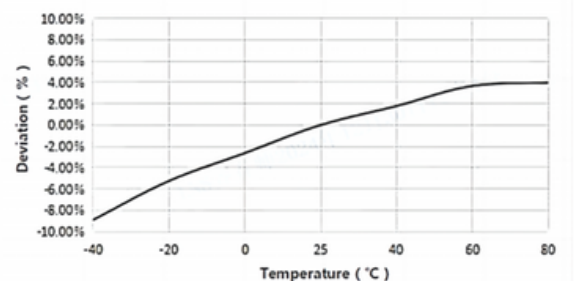
Dimensions



Réponse fréquentielle



Stabilité thermique



Options

- Calibration ISO-17025
- Etendue de mesure

Spécifications

Modèle		B09Y35	B09Y36	B10Y35	B10Y36
Performance					
Nombre d'axes	3				
élément sensible	Céramique piézoélectrique				
Sensibilité (1)	mV/g	500	500	1000	1000
	mV/m/s2	50	50	100	100
étendue de mesure	g	±10	±10	±5	±5
Résolution (2)	grms	0.00002	0.00002	0.00001	0.00001
Non-linéarité (5)	%	1%			
Bande passante	Hz (± 5%)	0.5-5k	0.5-8k	0.5-5k	0.5-8k
	Hz (± 10%)	0.3-6k	0.3-10k	0.3-6k	0.3-10k
Fréquence de résonance (2)	Hz	>27k			
Sensibilité transverse	%	<5%			
Electrique					
Tension d'excitation	VDC	20-30			
Courant d'excitation	mA	2-20			
Impédance de sortie	Ω	< 100			
Biais (sortie)	V	8-12			
Isolation électrique	Ohm	-			
Densité spectrale de bruit [μg/√Hz]	@10 Hz	3.6	3.6	3.6	3.6
	@100 Hz	2.4	1.6	1.6	1.6
	@1000 Hz	1.6	0.8	0.8	0.8
Environnemental					
Vibration sinus limite (4)	g	3000	3000	400	400
Limite de chocs (4)	g	5000	5000	1000	1000
Température utilisation	°C	-40 à 120			
Dérive thermique	%/°C	0.15			
Mécanique					
Matériau	-	Alliage de titane			
Construction	-	IP68, hermétique scellé laser			
Dimensions	mm	Cube de 19.7			
Connectique	-	Connecteur 4-pin 1/4-28			
TEDS (5)	-	Oui, en option			
Montage	-	Trou taraudé 10-32 ou M5			
Poids (2)	gr.	37			





Notes

- (1) - Conditions : 24V, 4ma, @160Hz
 (2) - Valeurs typiques
 (3) - Norme : JBT 6822-2018 7.12.1
 (4) - Limites structurales de l'accéléromètre non alimenté
 (5) - Les dimensions peuvent changer avec l'option TEDS.

Inclus avec l'accéléromètre

- (1) - Certificat d'étalonnage usine
 (2) - Vis de montage

Accessoires

Conditionneur IEPE	Datalogger	Câbles	Accessoires de montage
			
Conditionneurs IEPE 1 à 16 voies	Enregistreur pour accéléromètres IEPE 2, 3 ou 4 voies	Câbles standard ou custom, entièrement spécifiables	Vis de montage, connecteurs, plaques et blocs de montage