

- Technologie : IEPE
- Nombre d'axes : 1
- Sensibilité : 100 ; 250 ; 500 ; 1000 mV/g
- Bande passante ($\pm 5\%$): 1-8k Hz ou 0.5-5k Hz suivant modèles
- **Connectique : connecteur MIL-C-5015 2-pin**
- Résolution : $\sim 0.1mg$ à $0.01mg$ RMS selon versions
- Matériaux: acier inox
- **Masse : 58.5 grammes (capteur robuste)**
- Température de fonctionnement : $-40^{\circ}C \sim 120^{\circ}C$
- Montage : Vis M5 ou 10-32



Caractéristiques

Les capteurs de la gamme B0XA57 sont des accéléromètres IEPE monoaxiaux.

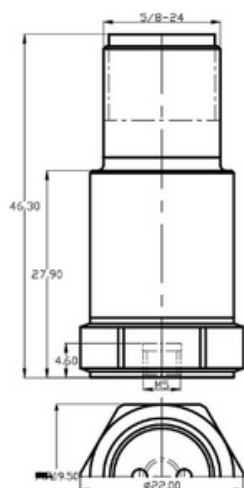
Les capteurs disposent d'un connecteur MIL-C-5015 2-pin, ont une masse de 58.5 grammes et des dimensions de $\varnothing 19.5 \times 46.5$ mm.

Leur robustesse leur permet de répondre aux applications de caractérisation vibratoire de composants, la surveillance de roulements ou de turbines.

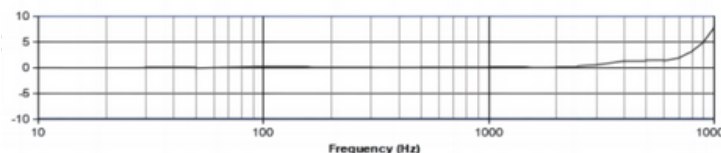
Applications

- Industrielles
- Caractérisation vibratoire
- Surveillance de roulements
- Turbines
- Capteur robuste

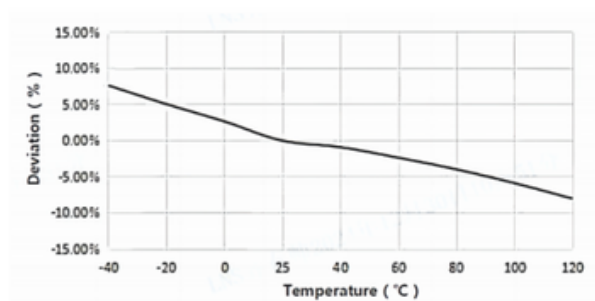
Dimensions



Réponse fréquentielle



Stabilité thermique



Options

- Calibration ISO-17025
- Etendue de mesure

Spécifications

Modèle		B06A57	B07A57	B09A57	B10A57
Performance					
Nombre d'axes	1				
élément sensible	Céramique piézoélectrique				
Sensibilité (1)	mV/g	100	250	500	1000
	mV/m/s2	10	25	50	100
étendue de mesure	g	±50	±20	±10	±5
Résolution (2)	grms	0.0001	0.00004	0.00002	0.00001
Non-linéarité (5)	%	1%			
Bande passante	Hz (± 5%)	1-8k	1-8k	0.5-5k	0.5-4k
	Hz (± 10%)	0.5-10k	0.5-10k	0.2-6k	0.2-5k
Fréquence de résonance (2)	Hz	>27k			
Sensibilité transverse	%	<5%			
Electrique					
Tension d'excitation	VDC	20-30			
Courant d'excitation	mA	2-20			
Impédance de sortie	Ω	< 100			
Biais (sortie)	V	10-14			
Isolation électrique	Ohm	-			
Densité spectrale de bruit [µg/√Hz]	@10 Hz	6	3	1.2	0.6
	@100 Hz	2.4	1.2	0.48	0.24
	@1000 Hz	1.6	0.8	0.32	0.16
Environnemental					
Vibration sinus limite (4)	g	400	400	400	400
Limite de chocs (4)	g	1000	1000	1000	1000
Température utilisation	°C	-40 à 120			
Dérive thermique	%/°C	-0.1			
Mécanique					
Matériau	-	Acier inox			
Construction	-	IP68, hermétique scellé laser			
Dimensions	mm	HEX 19.50×46.50			
Connectique	-	MIL-C-5015 2-pin			
TEDS (5)	-	Oui, en option			
Montage	-	Trou taraudé 10-32 ou M5			
Poids (2)	gr.	58.5			





Notes

- (1) - Conditions : 24V, 4ma, @160Hz
 (2) - Valeurs typiques
 (3) - Norme : JBT 6822-2018 7.12.1
 (4) - Limites structurales de l'accéléromètre non alimenté
 (5) - Les dimensions peuvent changer avec l'option TEDS.

Inclus avec l'accéléromètre

- (1) - Certificat d'étalonnage usine
 (2) - Vis de montage

Accessoires

Conditionneur IEPE	Datalogger	Câbles	Accessoires de montage
			
Conditionneurs IEPE 1 à 16 voies	Enregistreur pour accéléromètres IEPE 2, 3 ou 4 voies	Câbles standard ou custom, entièrement spécifiables	Vis de montage, connecteurs, plaques et blocs de montage