

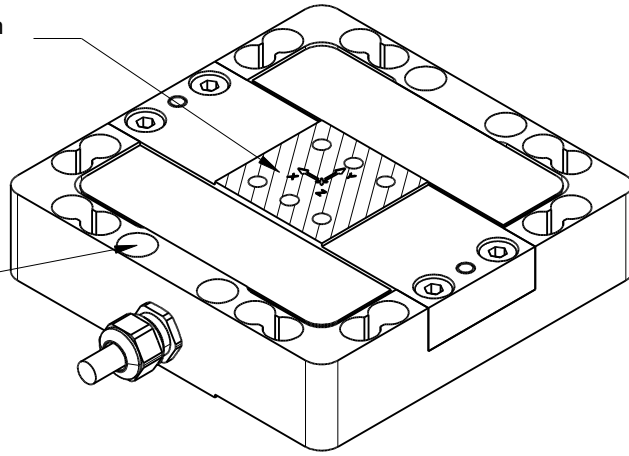
K3D Montage:

Bitte beachten Sie folgende Hinweise für die Montage der K3D-Produkte der ME-Meßsysteme GmbH.
Für die fachgerechte Montage muss der K3D Sensor an den speziell gekennzeichneten Anschraubflächen montiert werden.

Anschraubfläche Messplattform

Die Befestigung des Messaufbaus muss an der Anschraubfläche Messplattform des K3D Sensors erfolgen. Dafür müssen die in der Tabelle angegebenen Gewinde, Stiftbohrungen und Anzugsdrehmomente verwendet werden.
Die Einschraubtiefe in der Messplattform sollte 6-10 mm betragen.

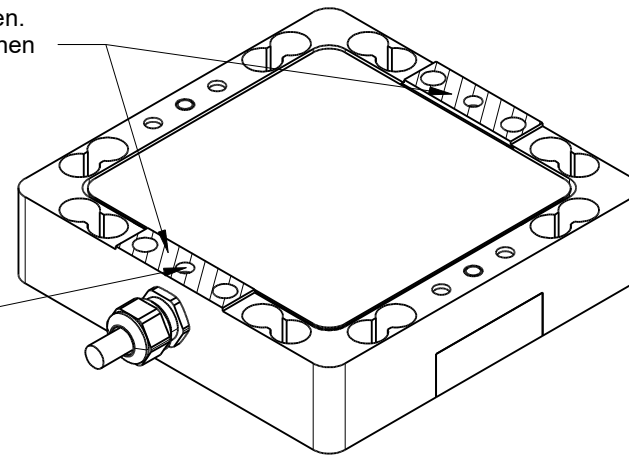
4x Befestigung durch Zylinderkopfschrauben



Anschraubfläche Stator

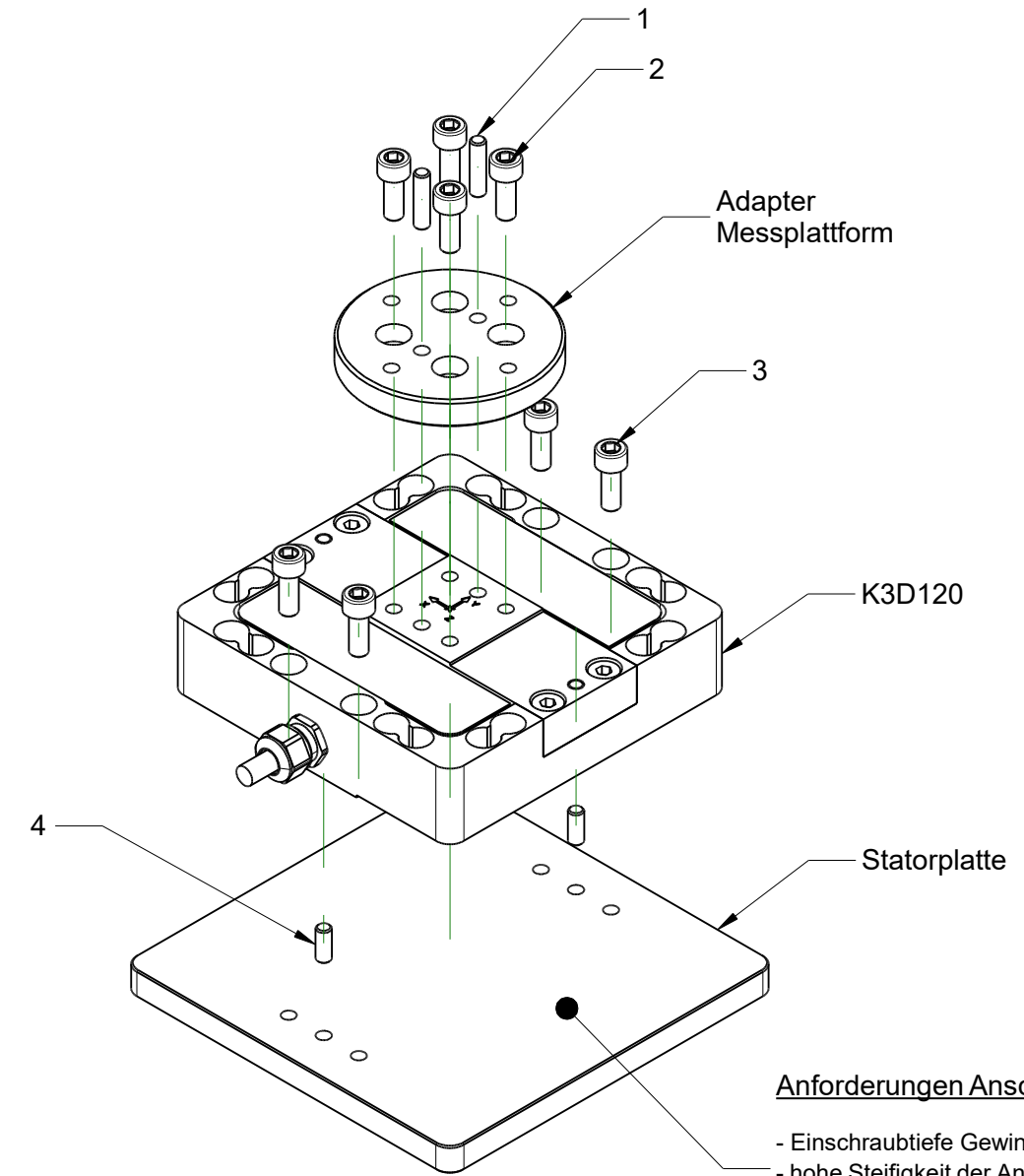
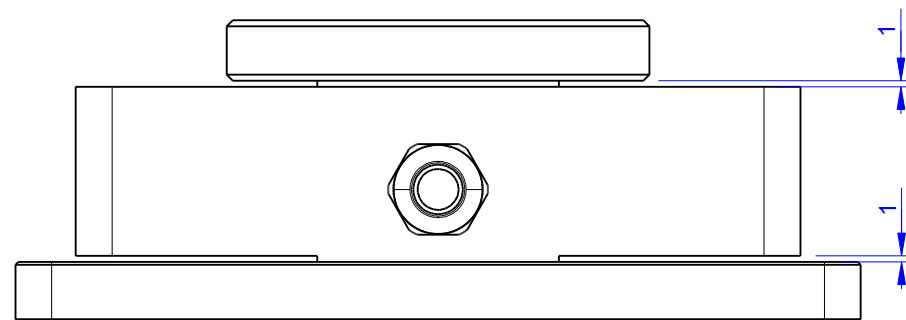
Die Befestigung des K3D Sensors muss an der Anschraubfläche des Stators erfolgen. Dafür müssen die in der Tabelle angegebenen Schrauben, Stiftbohrungen und Anzugsdrehmomente verwendet werden.
Die Einschraubtiefe im Stator sollte 6-10 mm betragen.

2x Positionierung durch Zylinderstifte



Hinweis:

Abstand von 1mm muss zwischen Sensorkörper und den Befestigungselementen eingehalten werden.



Anforderungen Anschraubfläche

- Einschraubtiefe Gewinde mind. 1,0 bis 1,5 x Ø
- hohe Steifigkeit der Anschraubfläche, keine Verformung unter Last
- Ebenheit der Anschraubfläche 0,05 bis 0,1mm
- Oberflächengüte der Anschraubfläche Rz6,3

Pos.	Menge	Bezeichnung	Material	Anzugsdrehmoment (Nm) Messplattform	Anzugsdrehmoment (Nm) Stator
1	2	Zylinderstifte DIN6325 Ø5m6	Aluminium-Legierung	10	10
2	4	Zylinderkopfschraube DIN EN ISO 4762 M6			
3	4	Zylinderkopfschraube DIN EN ISO 4762 M6	Edelstahl	15	15
4	2	Zylinderstifte DIN6325 Ø5m6			

Kanten o. Maßangabe DIN 6784		Innenkanten $\pm 0,2$		Außenkanten $\pm 0,2$		Allgemeintoleranzen ISO 2768-mK		Oberfläche: DIN EN ISO 1302 ($\sqrt{Rz16}$)		Maßstab: -		Gewicht: -		ME-Art: -	
Gewindesenkungen DIN 76 unter 90° bis 120° bis Gewindeaußendurchmesser						Datum		Name		Bauteilbenennung:		Material:			
						Bearb. 21.10.16		Dommert		Montagehinweis K3D120		Halbzeug: -			
						Gepr. 03.11.16		Koch				Zeichnungsnummer:		Blatt: -	
						Norm						K3D120_000_M(a)		- Blätter	
Zust.		Änderung		Datum		Name		ME-Meßsysteme GmbH Tel.: +49 3302 7862060 www.me-systeme.de		Ersatz für: -		Format: A			