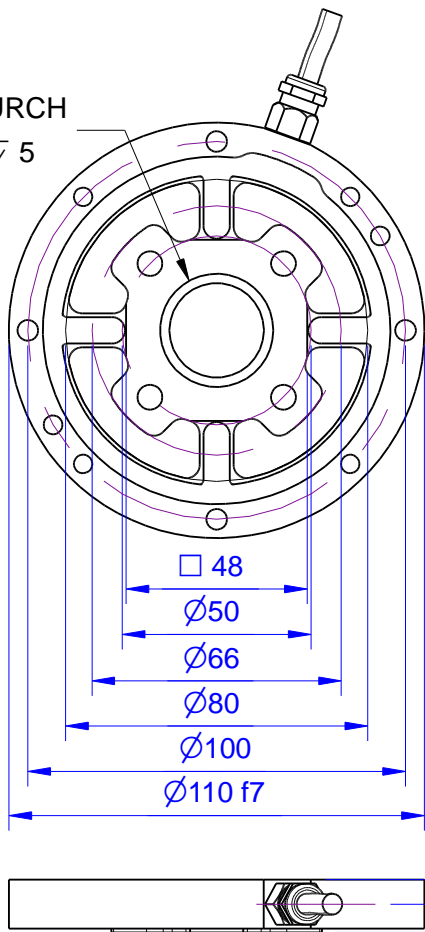
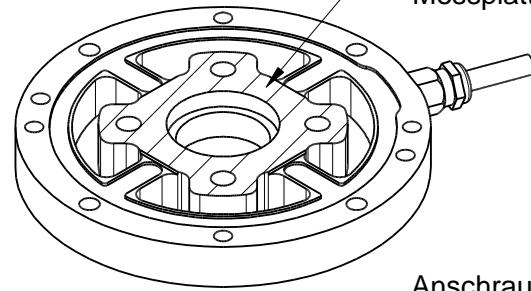


Ø25 H7 ▽ DURCH

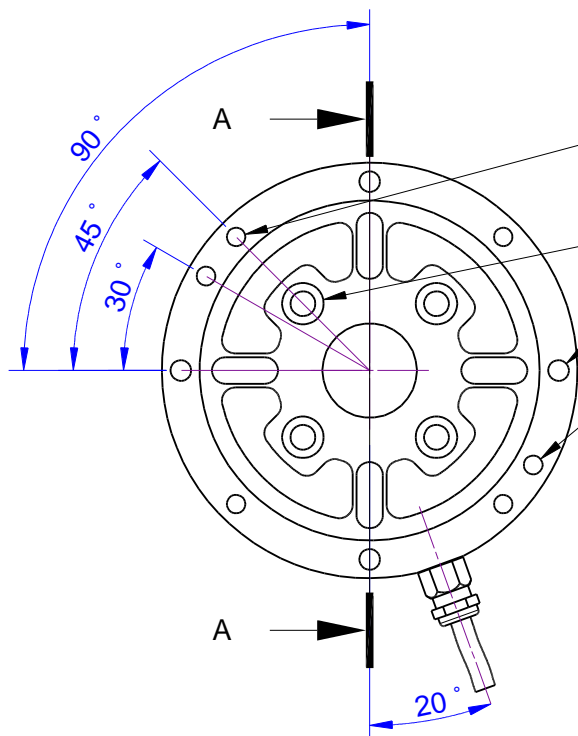
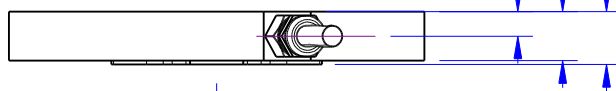
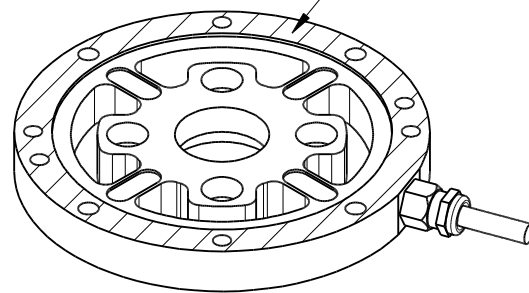
□ Ø30 H7 ▽ 5



Anschraubfläche
Messplattform



Anschraubfläche
Stator

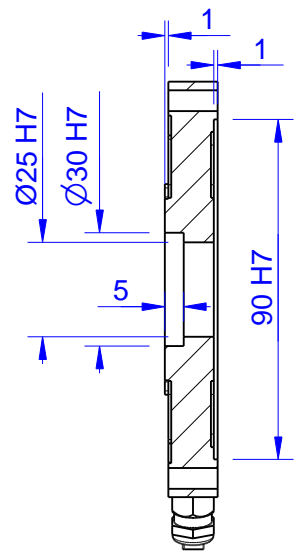


4 x M6x1 ▽ DURCH
(4x90°)

4 x Ø6,6 ▽ DURCH
□ Ø11 ▽ 6,5 (4x90°)

4 x Ø5,5 ▽ DURCH √ 118°
(4x90°)

2 x Ø5 H7 ▽ DURCH √ 118°

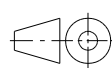


Section A-A

Kanten o. Maßangabe DIN 6784

Innenkanten $\pm 0,5$ Außenkanten $\pm 0,3$

Gewindesenkungen DIN 76
unter 90° bis 120° bis
Gewindeaußendurchmesser



Allgemeintoleranzen
ISO 2768-mK
Oberfläche: DIN EN ISO 1302
($\sqrt{Rz16}$)

Maßstab: 1:2

Gewicht: -

ME-Art.:

Halbzeug: -

Material:

Bauteilbenennung:

TS110
20 Nm, 50 Nm, 100 Nm, 200 Nm
K-Modell

ME-Meßsysteme GmbH
Tel.: +49 3302 7862060
www.me-systeme.de

Zeichnungsnummer:
TS110_000_K(-)

Blatt: -

- Blätter

Zust.	Änderung	Datum	Name

Schutzvermerk DIN 34 beachten

Ersatz für: -

Format: A