

PM Instrumentation présente sa nouvelle gamme de capteurs de force multi-axes miniatures et étanches



La société **AMTI** est spécialisée dans la fabrication de plateformes de force, de capteurs multi-axes (six axes) et de machines d'essais. Les capteurs multi composants AMTI mesurent un effort ou une sollicitation suivant ses trois composantes force F_x , F_y , F_z et ses trois moments M_x , M_y , M_z correspondants. Précis et compacts, ces capteurs remplacent les montages complexes avec plusieurs capteurs mono axes. Ils s'installent facilement sur les machines-outils et les bancs de tests et sont idéals pour les applications dynamiques ou les tests d'endurance. Les mesures d'effort multi-composantes **AMTI** sont de très grandes performances et permettent d'analyser une force incidente dont les caractéristiques (amplitude, direction et point d'application) peuvent être quelconques sans pour autant modifier le processus à mesurer.

Domaines d'application

Caractéristiques générales:

- Etendues de mesure :
 - F_z : 440 à 44500 N
 - F_x et F_y : 220 à 2225 N
 - M_z : 5.6 à 1130 N,
 - M_x et M_y : 11 à 1695 N
- Réponse en fréquence : 300 à 1000 Hz
- Non linéarité : +/- 0.2 % PE
- Sensibilité transverse : 0.2 % PE
- Alimentation : 10 Vcc.
- Etanchéité : jusqu'a 30 bar.
- Température d'utilisation : de -17°C à +125 °C



Montage d'un capteur de force miniature, 3 forces et 3 moments sur un sac à dos. Possibilité de mesures de force dans axes et 3 moments dans un espace réduit.



Capteurs et plateformes multi-axes sur des systèmes de mise au point d'équipement de liaison au sol (de force 3 axes)

Les produits



UDW3 capteur 6 axes étanche jusqu'a 30 bar. Corps en inox. F_z : 200 à 2200 N, M_z de 6 à 56 N

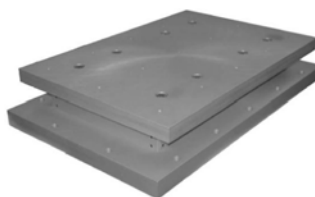


Plate forme de force 3 axes, F_z max 900 kN, F_{xy} 224 kN



Capteur 6 axes pour application générale, très petite taille (70x70x70mm) F_z max 4400, version étanche disponible

PM Instrumentation met à la disposition des utilisateurs tout son savoir-faire, issu de longues années d'expérience, réuni dans des systèmes de mesure prêts à l'emploi, faciles à monter, livrés qualifiés et étalonnés.

PM Instrumentation, la solution à vos Mesures physiques

NOUS CONTACTER