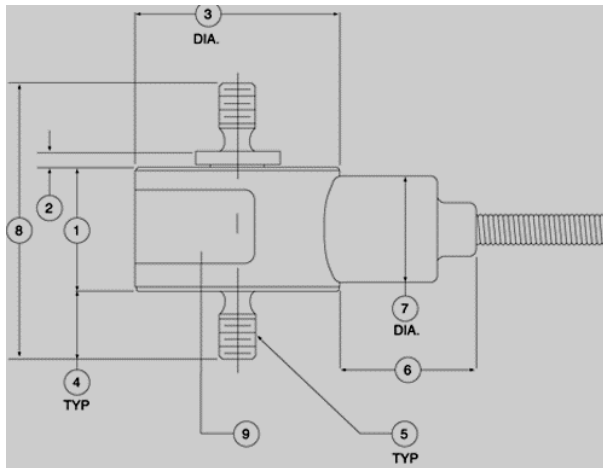


## Capteur de force miniature

### Modèle WMC



#### Principales caractéristiques

- Non-linéarité  $\pm 0.15$  % pleine échelle
- Utilise des jauges **Interface** auto compensées.
- Sensibilité à la température  $< 0.004$  % / °C
- Etendue de mesure de 22 N à 2200 N
- protection en surcharge max : 150 % de la PE
- Calibration en Traction

#### CARACTERISTIQUES

CARACTERISTIQUES	
<b>Paramètres métrologiques</b>	
Non-linéarité, % PE	$\pm 0.15$
Hystérésis, % PE	$\pm 0.15$
Non-répétabilité, % PE	$\pm 0.05$
Dérive sous charge (20 mins)	$\pm 0.05$ %
<b>Paramètres de Température</b>	
Gamme de compensation °C	-10 à +45
Gamme d'utilisation °C	-54 à +121
Sensibilité au Zéro (%PE/°C)	$\pm 0.004$
Sensibilité du gain (%/°C)	$\pm 0.01$
<b>Paramètres électriques</b>	
Signal de sortie (mV/V)	2.0
Alimentation Vcc (max)	12
Résistance du pont ( $\Omega$ )	350
Balance du Zéro, %PE	$\pm 2.0$
Resistance d'isolation, M $\Omega$	$> 5000$
<b>Paramètres mécaniques</b>	
Surcharge %PE	150%
Type de Calibration	T en standard T et C en option
Longueur du câble	1.5 mètre (standard)

#### DIMENSIONS

Capacité (N)	22 et 45	110, 220 et 450	1100 et 2200
1	11.4	13.21	13.21
2	1.5	0.8	0.8
3	19.1	25.4	25.4
4	6.4	6.4	9.7
5	M4 .7-6g	M5 .8-6g	M6 1-6g
6	12.7	12.7	12.7
7	9.9	6.4	6.4
8	25.6	26.7	33.3
9	Etiquette	Etiquette	Etiquette



12/2011