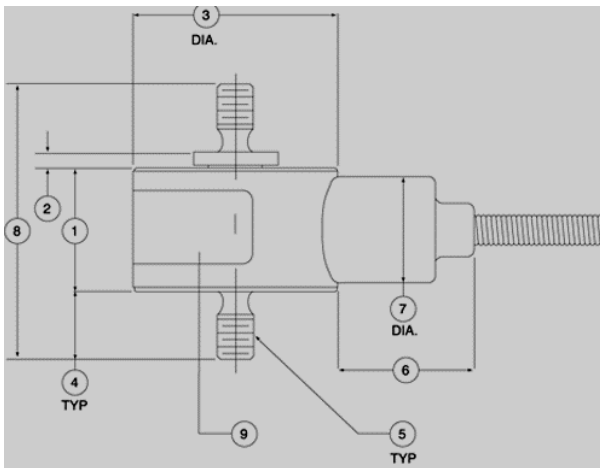


## Capteur de force miniature

### Modèle WMC



#### Principales caractéristiques

- Non-linéarité  $\pm 0.2$  % pleine échelle
- Utilise des jauges **Interface** auto compensées.
- Sensibilité à la température  $< 0.004$  % / °C
- Etendue de mesure de 4.5 kN à 45 kN
- protection en surcharge max : 150 % de la PE

#### CARACTERISTIQUES

CARACTERISTIQUES	
<b>Paramètres métrologiques</b>	
Non-linéarité, % PE	$\pm 0.20$
Hystérésis, % PE	$\pm 0.20$
Non-répétabilité, % PE	$\pm 0.05$
Dérive sous charge (20 mins)	$\pm 0.05$ %
<b>Paramètres de Température</b>	
Gamme de compensation °C	-10 à +45
Gamme d'utilisation °C	-54 à +121
Sensibilité au Zéro (%PE/°C)	$\pm 0.01$
Sensibilité du gain (%/°C)	$\pm 0.004$
<b>Paramètres électriques</b>	
Signal de sortie (mV/V)	2.0
Alimentation Vcc (max)	15
Résistance du pont ( $\Omega$ )	350
Balance du Zéro, %PE	$\pm 2.0$
Resistance d'isolation, M $\Omega$	$> 5000$
<b>Paramètres mécaniques</b>	
Surcharge %PE	150%
Type de Calibration	T en standard T et C en option
Longueur du câble	1.5 mètre (standard)

#### DIMENSIONS

Capacité (kN)	4.5	9 et 13	22	33 et 45
1	13.4	18.3	23.9	27.7
2	0.8	0.8	0.8	0.8
3	25.4	25.4	31.8	34.9
4	9.7	12.7	16.0	22.4
5	M6 1-6g	M10 1.5-6g	M12 1.75-6g	M16 2-6g
6	12.7	12.7	12.7	12.7
7	9.9	9.9	9.9	9.9
8	33.5	44.5	56.6	73.2
9	Etiquette	Etiquette	Etiquette	Etiquette



12 / 2011